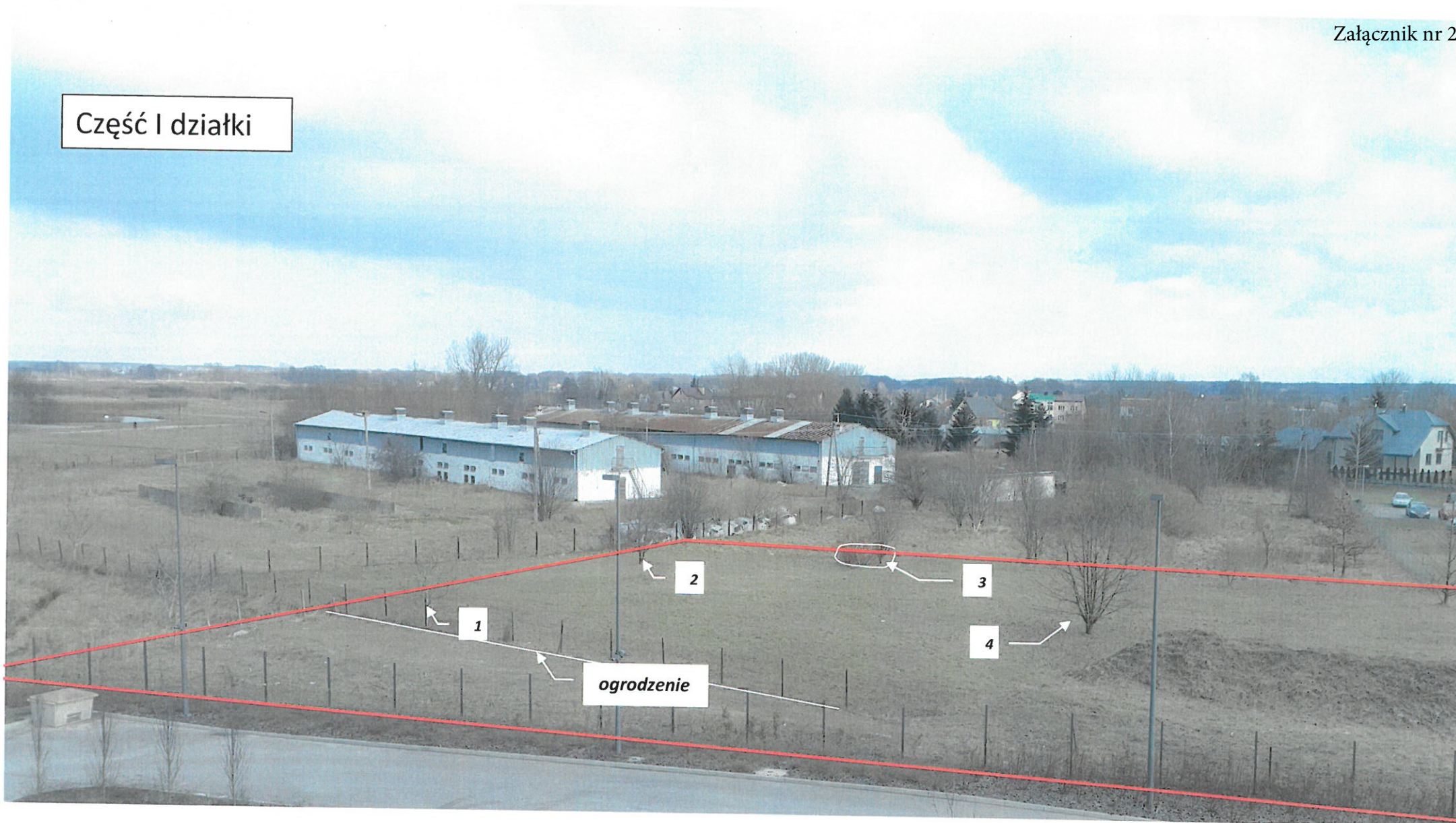


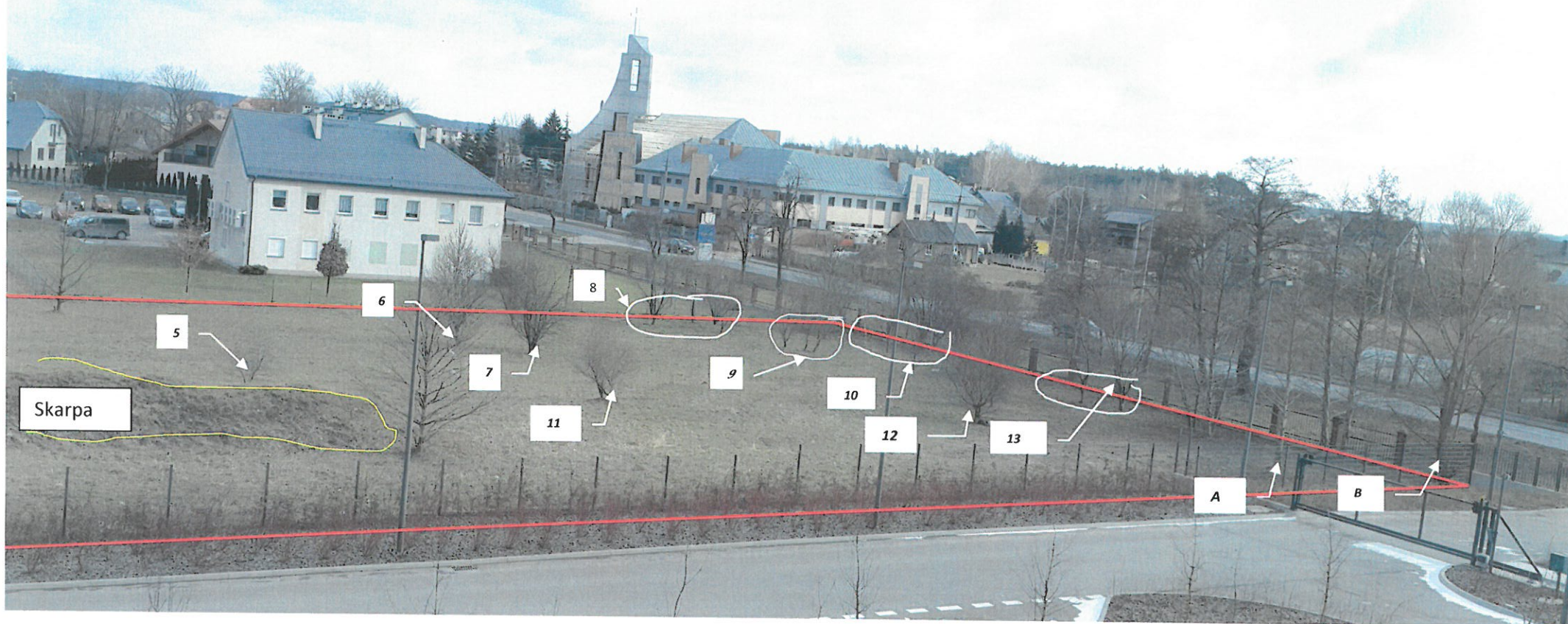
Część I działki



1. Do usunięcia drzewa i krzewy owocowe ( orzech włoski, mirabelka ) - 1,2,3,4

2. Usunięcie ogrodzenia

## Część II działki



3. Do usunięcia krzewy owocowe ( mirabelka ) od nr 5 – do nr 13
4. Rozplantowanie skarpy humusu – ca 120 m<sup>3</sup>
5. usunięcie drzew ( po otrzymaniu pozwolenia na wycinkę ) – „A”; „B”

— Granice działki