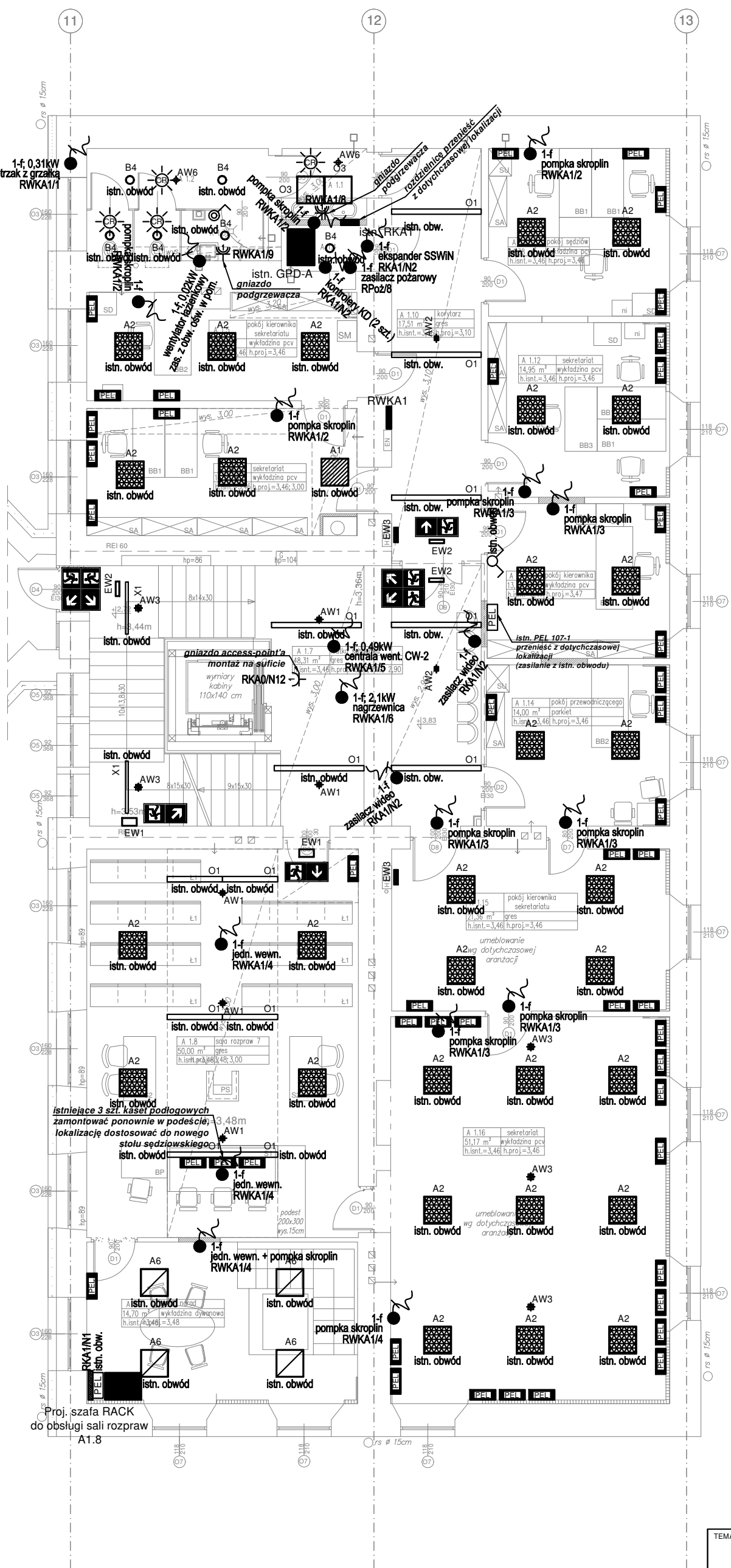


A 1.4	serwerownia
1,86m ²	gres
h.isnt.=3,46	h.proj.=3,46



TEMAT	Przebudowa, remont i docieplenie budynków Sądu Okręgowego w Siedlach wraz z doposażeniem wejścia do piwnicy, przebudową instalacji wentylacji mechanicznej oraz zagospodarowaniem terenu na działkach nr 182, 173, 165/3, 165/1 i 50-119 w Siedlach.		
LOKALIZACJA	Numer działki 182, 173 i 165/3 obręb 0041 jednostka ewidencyjna 146401_1 miasto Siedlce msc. Siedlce		
INWESTOR	Sąd Okręgowy w Siedlach Sądowa 2, 08-100 Siedlce		
PROJEKTANT	mgr inż. Michał Kosiński upr. nr LUB.0241/PWBE/12 w specjalności instalacyjnej do projektowania bez ograniczeń		
SPRAWDZAJĄCY	mgr inż. Jarosław Korczyński upr. nr LUB.0271/PWBE/16 w specjalności instalacyjnej do projektowania bez ograniczeń		
Skala 1:100	Data 12.2017	Faza PW	www.mazec-budownictwo.pl  mazec-budownictwo
Nr rys. E8	Temat: RZUT I PIĘTRA BUDYNKU A - INSTALACJA ELEKTRYCZNA		