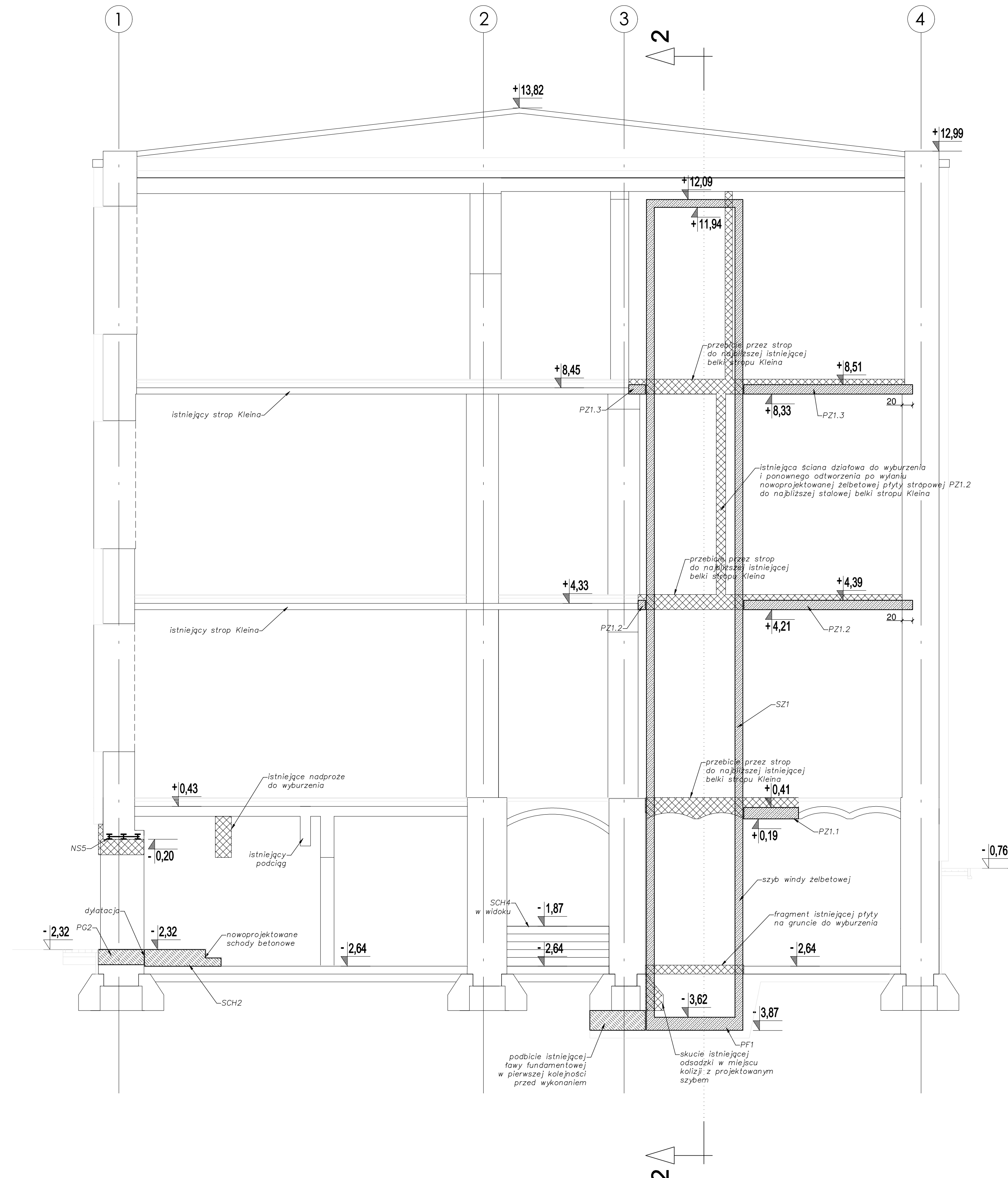



PRZEKRÓJ 1-1

Budynek B



UWAGA NR2:
Jeżeli podczas prowadzenia prac wyburzeniowych okaże się, że istnieje inny układ konstrukcyjny głównych elementów nośnych budynku (w tym m.in. ścian i stropów) niż założony w projekcie, wyburzana ściana wyższej jest ścianą nośną i stanowi podporę dla stropu wyżej kondygnacji lub istnieje elementy nośne przeznaczone do rozbiórki wykonane są z innych materiałów niż założone w projekcie należy powiadomić o tym niezwłocznie projektanta w celu ustalenia rozwiązań zamiennych.

TEMAT	Przebudowa, remont i docieplenie budynków Sądu Ołguny w Śiedlcach wraz przebudową wejścia do piwnicy, przebudową i budową instalacji wentylacji mechanicznej oraz zagospodarowaniem terenu na działkach nr 182, 173, 165/3, 165/1 i 119/1 w Śiedlcach.		
ADRES INWESTYCJI	Działka nr: 182 oraz części działek nr: 173, 165/3, 165/1 i 119/1 ołębę 0041 i 0050 jednostka ewidencyjna 14640/1 „1_mieście Siedles, msc. Siedlece		
INWESTOR	Sąd Ołguny w Śiedlcach, ul. Sąpową 2, 08-100 Siedlece		
JEDNOSTKA PROJEKTOWA	INSTAL-TECH MARCIN MARZEK NIP: 864-182-86-20 ul. Nowohucka 52a, 30-728 Kraków		www.marzek-budownictwo.pl M A R Z E K  BUDOWNICTWO
BRANŻA	PROJEKT WYKONAWCZY		
FAZA	KONSTRUKCJA		
PROJEKTANT	mgr inż. Robert Piłiński upr. bud. w konstrukcyjno-budowlanej ogr. prz. bez ograniczeń, nr 885/94, 4/2000		
OPRACOWAŁ(A)	mgr inż. Paweł Bochacki mgr inż. Anna Szymczyk		
SPRAWDZAJĄCY	mgr inż. Piotr Burdajewicz nr. MAP/0088/PWOK/10 w specjalności konstrukcyjno-budowlanej		
TYTUŁ RYSUNKU	PRZEKROJE 1: 1, 2-2		
SKALA: 1:50	NR RYSUNKU: KW6		DATA: 11.01.2017