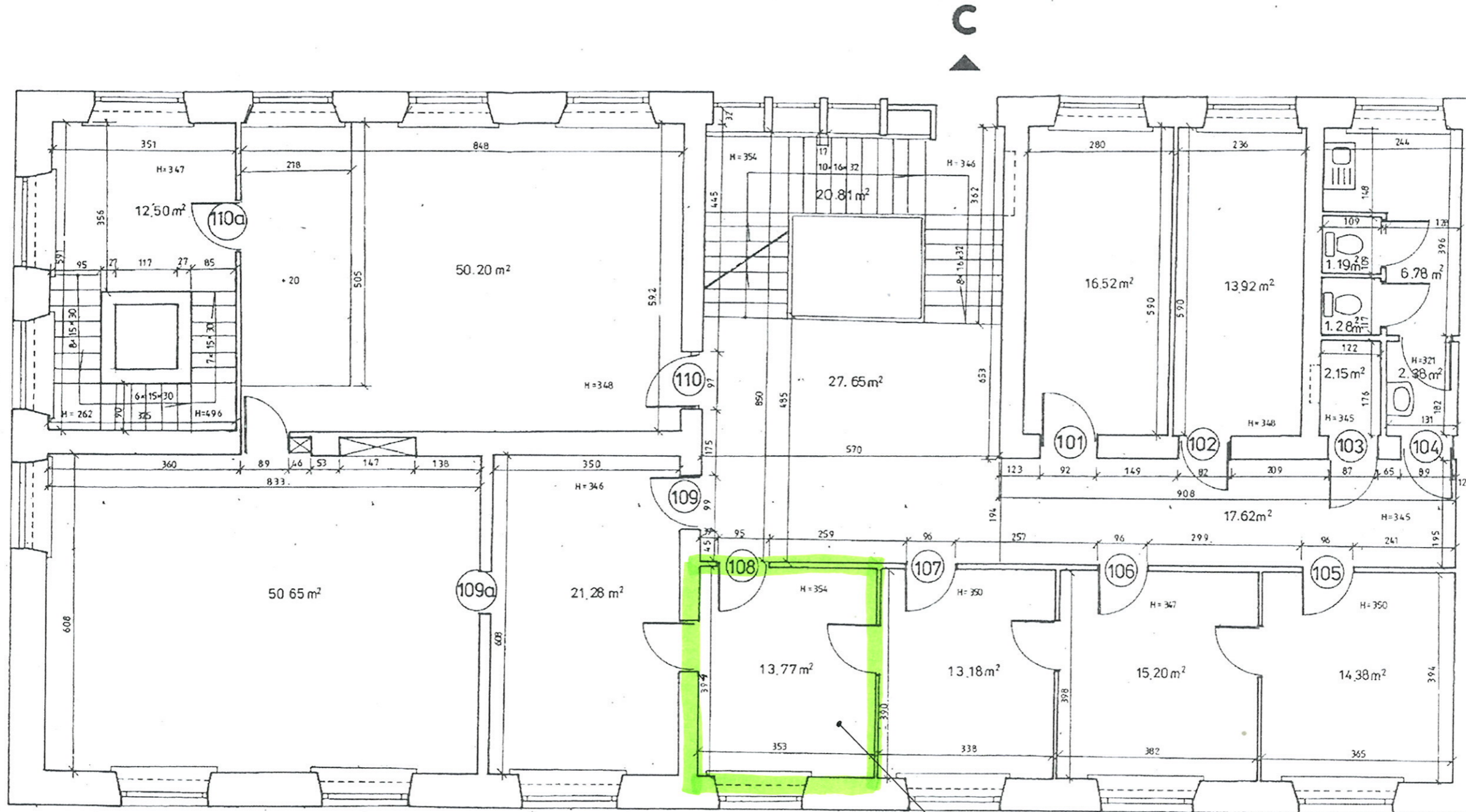


POMIESZCZENIA: 7, 7a, 7b, 7c, 7e  
 WYMIANA WYKLADZIN DYWANOWYCH I  
 LISTEW PRZYPODŁOGOWYCH NA NOWE

- POMIESZCZENIA OBJĘTE OPRACOWANIEM

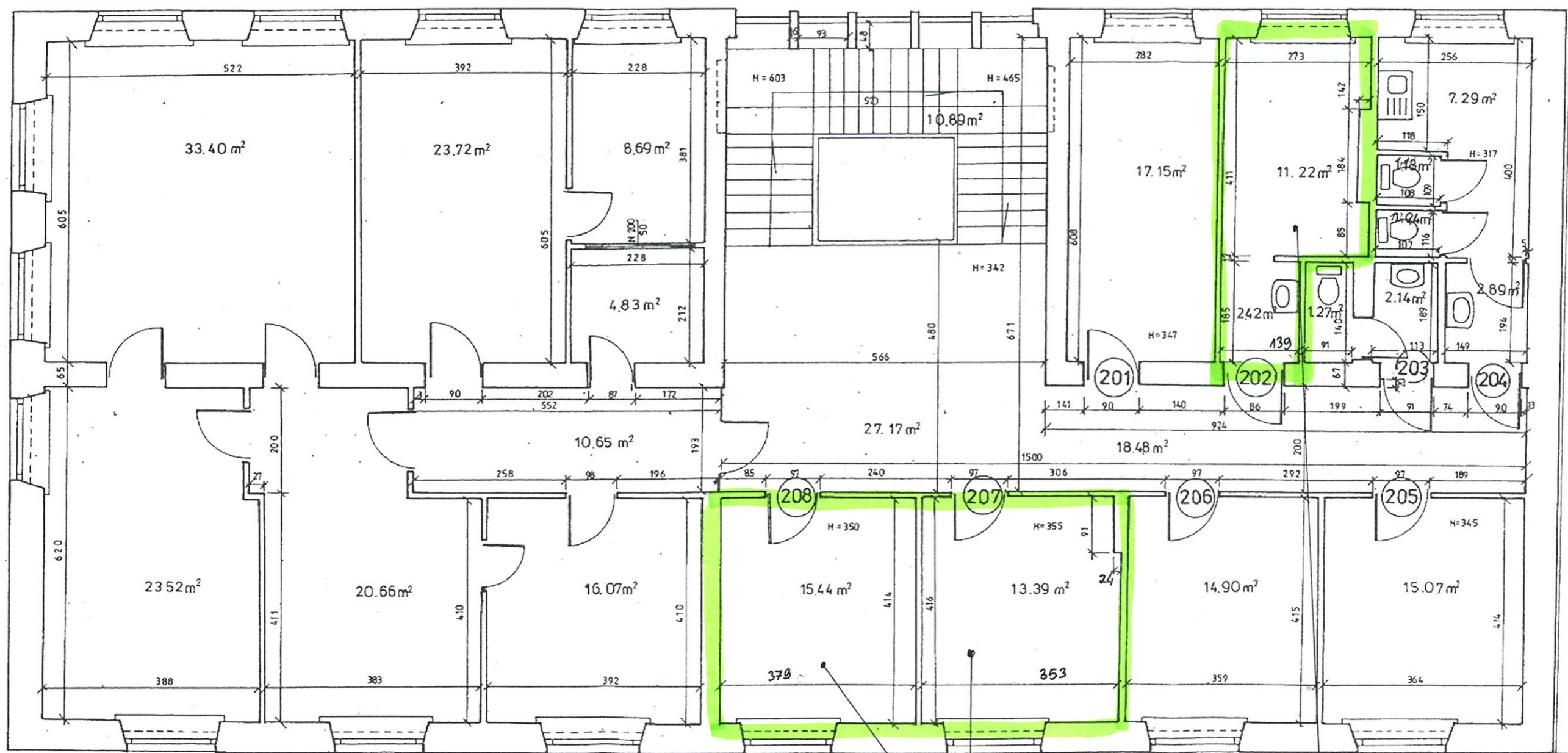
<b>MIROSLAW BURTA ZAKŁAD USŁUGOWY</b>			
<b>08-110 SIEDLCE UL. GRABIANOWSKA 23</b>			
NAZWA OBIEKTU:	Sąd Okręgowy w Siedlcach ul. Piłsudskiego 16, 08-110 Siedlce		
RYSUNEK NR 1..	Szkic remontu parteru budynku A		
AUTOR PROJEKTU:	PODPIS:	OPRACOWAŁ:	PODPIS:
MGR INŻ. MIROSLAW BURTA UPR BP 7224/12/84		MGR INŻ. MIROSLAW BURTA UPR BP 7224/12/84	



WYMIANA WYKŁADZINY DYWANOWEJ  
I LISTEW PRZYPODEŁGOWYCH  
NA NOWE

- POMIESZCZENIA OBJĘTE OPRACOWANIEM

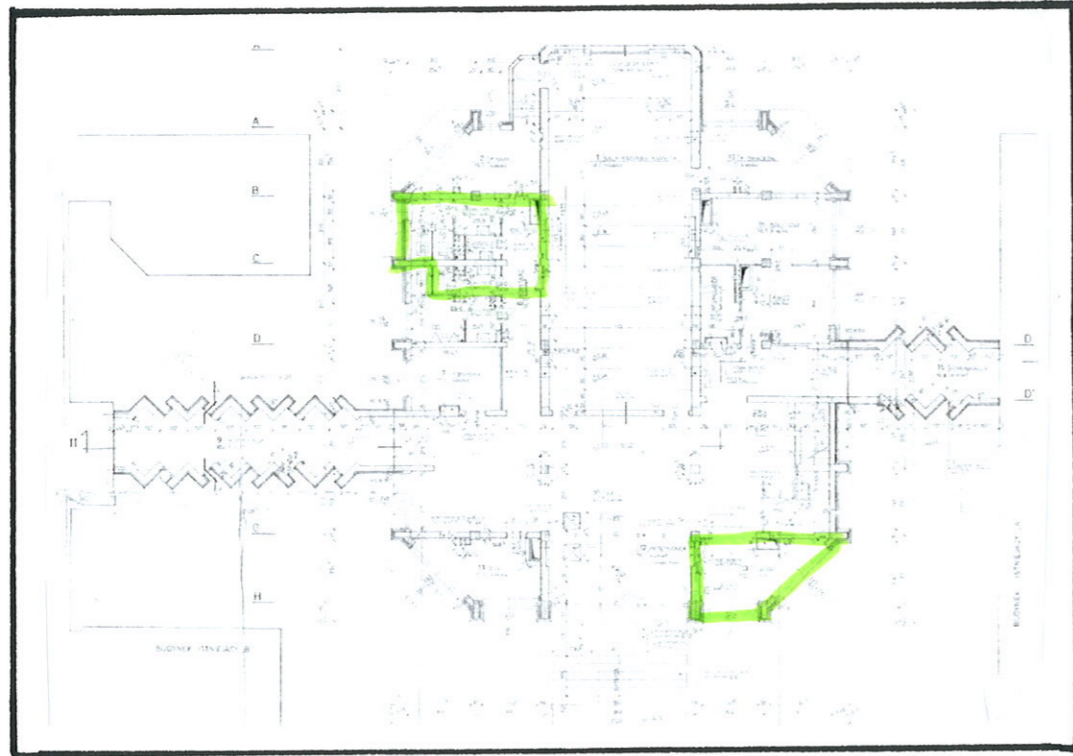
<b>MIROSŁAW BURTA ZAKŁAD USŁUGOWY</b>			
<b>08-110 SIEDLCE UL. GRABIANOWSKA 23</b>			
NAZWA OBIEKTU:	Sąd Okręgowy w Siedlcach ul. Piłsudskiego 16, 08-110 Siedlce		
RYSUNEK NR <b>2</b>	Szkiec remontu I piętra budynku A		
AUTOR PROJEKTU:	PODPIS:	OPRACOWAŁ:	PODPIS:
MGR INŻ. MIROSŁAW BURTA UPR BP 7224/12/84		MGR INŻ. MIROSŁAW BURTA UPR BP 7224/12/84	



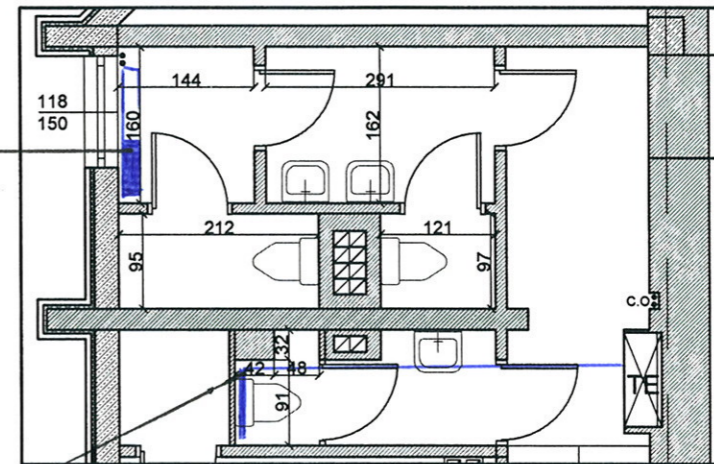
POMIESZCZENIA: 202, 207, 208  
 WYMIANA WYKŁADZINY DYWANOWEJ I  
 LISTEW PRZYPODEŁGOWYCH NA NOWE

- POMIESZCZENIA OBJĘTE OPRACOWANIEM

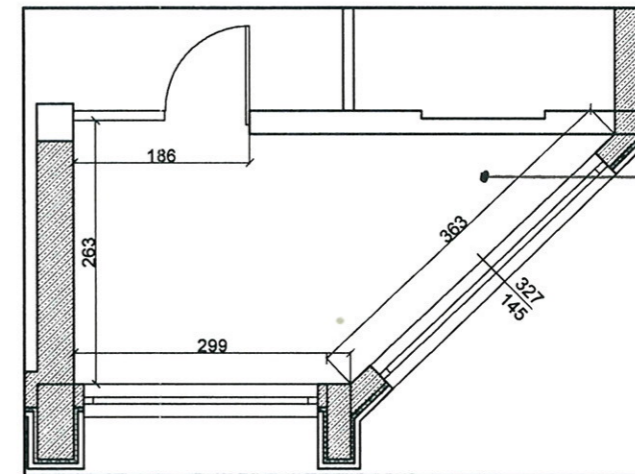
<b>MIROSLAW BURTA ZAKŁAD USŁUGOWY</b>			
<b>08-110 SIEDLCE UL. GRABIANOWSKA 23</b>			
NAZWA OBIEKTU:	Sąd Okręgowy w Siedlcach ul. Piłsudskiego 16, 08-110 Siedlce		
RYSUNEK NR 3.	Szkiec remontu II piętra budynku A		
AUTOR PROJEKTU:	PODPIS:	OPRACOWAŁ:	PODPIS:
MGR INŻ. MIROSLAW BURTA UPR BP 7224/12/84		MGR INŻ. MIROSLAW BURTA UPR BP 7224/12/84	



GRZEJNIK ALUMINIOWY  
G-500 - 5 ELEMENTÓW



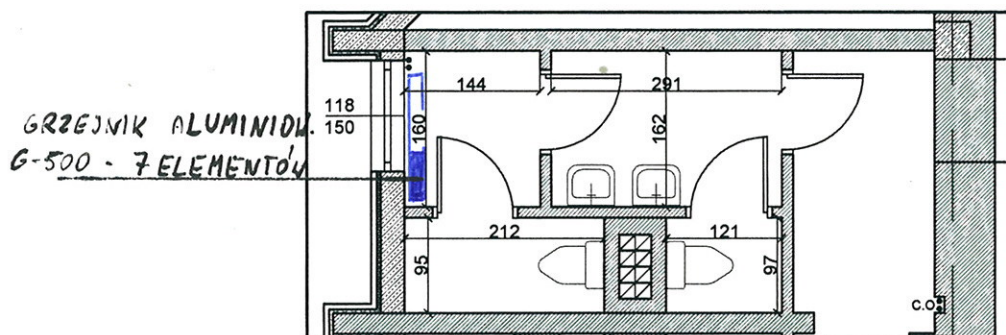
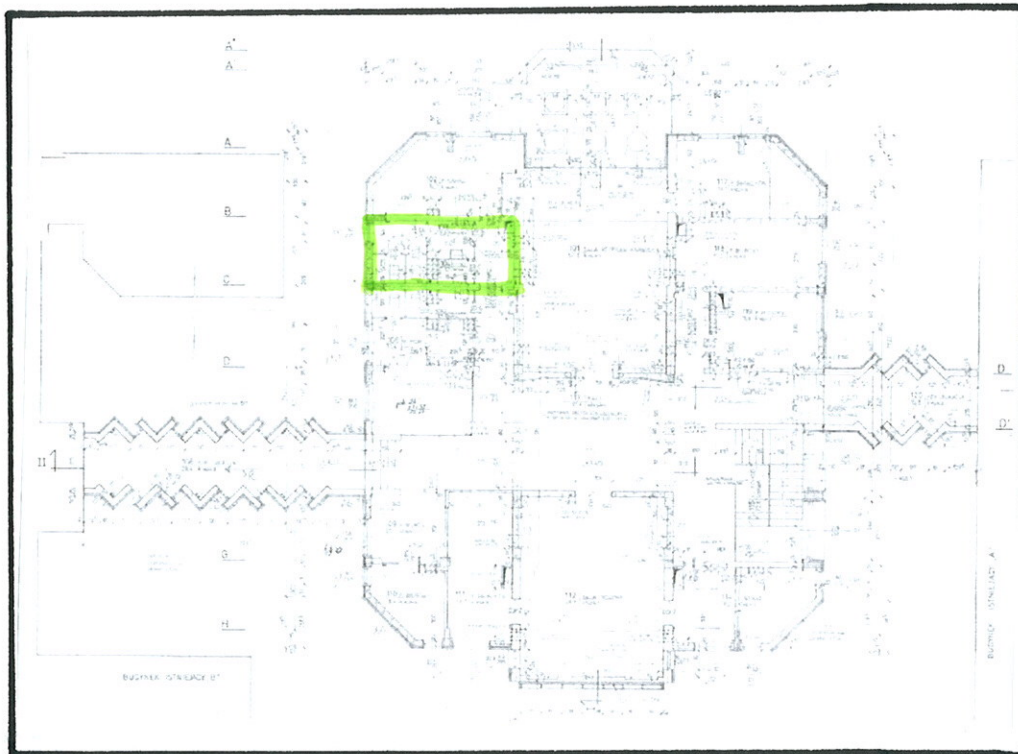
GRZEJNIK ELEKTRYCZNY Z PODŁĄCZENIEM  
DO ISTNIEJĄCEJ TE




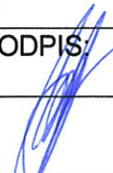
MALOWANIE POMIESZCZENIA

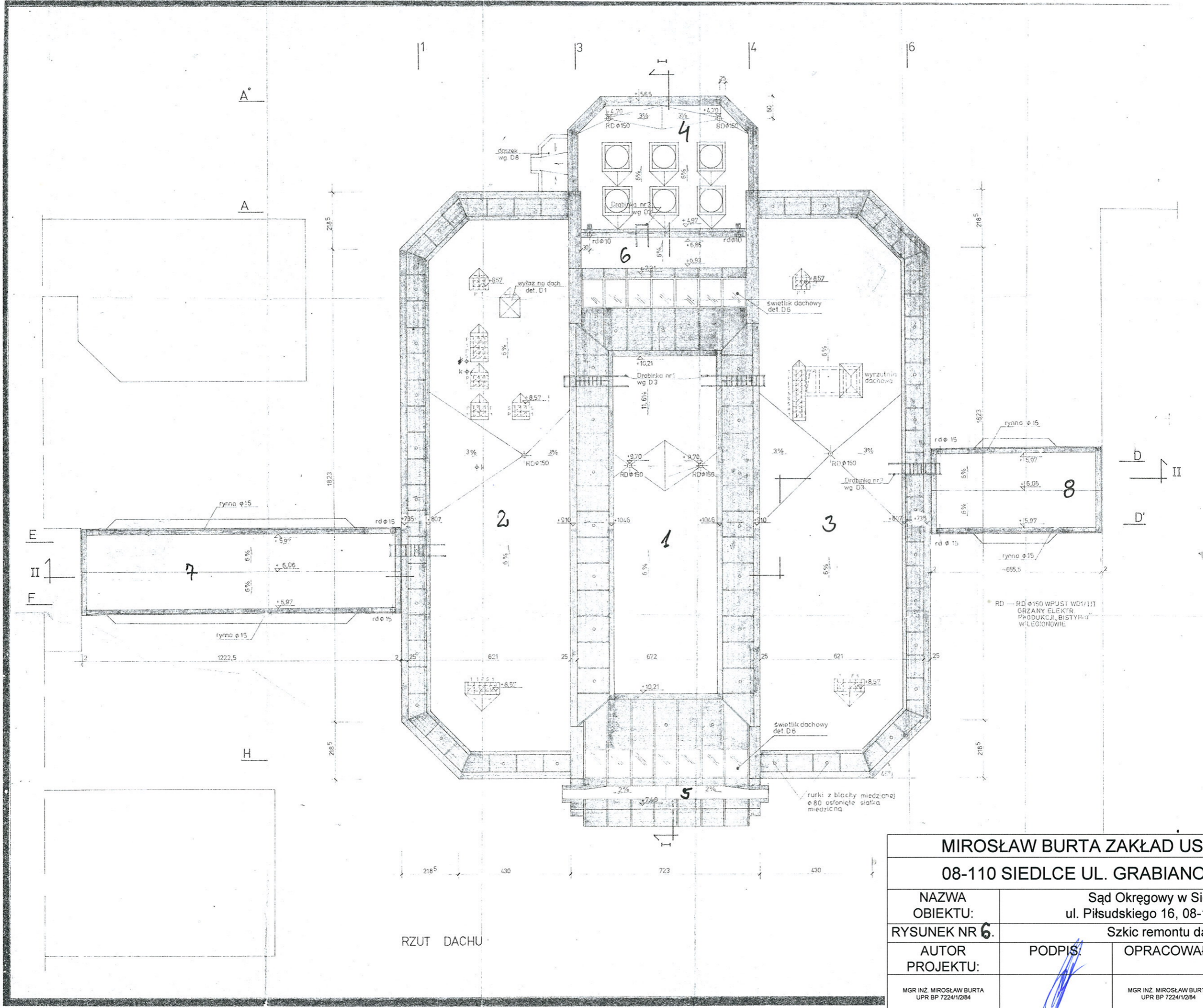
- POMIESZCZENIA OBJĘTE OPRACOWANIEM

<b>MIROSŁAW BURTA ZAKŁAD USŁUGOWY</b>			
<b>08-110 SIEDLCE UL. GRABIANOWSKA 23</b>			
NAZWA OBIEKTU:	Sąd Okręgowy w Siedlcach ul. Piłsudskiego 16, 08-110 Siedlce		
RYSUNEK NR .4.	Szkie remontu parteru budynku C		
AUTOR PROJEKTU:	PODPIS:	OPRACOWAŁ:	PODPIS:
MGR INŻ. MIROSŁAW BURTA UPR BP 7224/12/84		MGR INŻ. MIROSŁAW BURTA UPR BP 7224/12/84	



- POMIESZCZENIE OBJĘTE OPRACOWANIEM

<b>MIROSLAW BURTA ZAKŁAD USŁUGOWY</b>			
<b>08-110 SIEDLCE UL. GRABIANOWSKA 23</b>			
NAZWA OBIEKTU:	Sąd Okręgowy w Siedlcach ul. Piłsudskiego 16, 08-110 Siedlce		
RYSUNEK NR .5.	Szczegół remontu I piętra budynku C		
AUTOR PROJEKTU:	PODPIS:	OPRACOWAŁ:	PODPIS:
MGR INŻ. MIROSLAW BURTA UPR BP 7224/1/2/84		MGR INŻ. MIROSLAW BURTA UPR BP 7224/1/2/84	



RZUT DACHU

<p><b>MIROSLAW BURTA ZAKŁAD USŁUGOWY</b>  <b>08-110 SIEDLCE UL. GRABIANOWSKA 23</b></p>			
<p>NAZWA OBIEKTU:</p>	<p>Sąd Okręgowy w Siedlcach ul. Piłsudskiego 16, 08-110 Siedlce</p>		
<p>RYSUNEK NR 6.</p>	<p>Szkic remontu dachu</p>		
<p>AUTOR PROJEKTU:</p>	<p>PODPIS:</p>	<p>OPRACOWAŁ:</p>	<p>PODPIS:</p>
<p>MGR INŻ. MIROSLAW BURTA UPR BP 7224/1/2/84</p>		<p>MGR INŻ. MIROSLAW BURTA UPR BP 7224/1/2/84</p>	