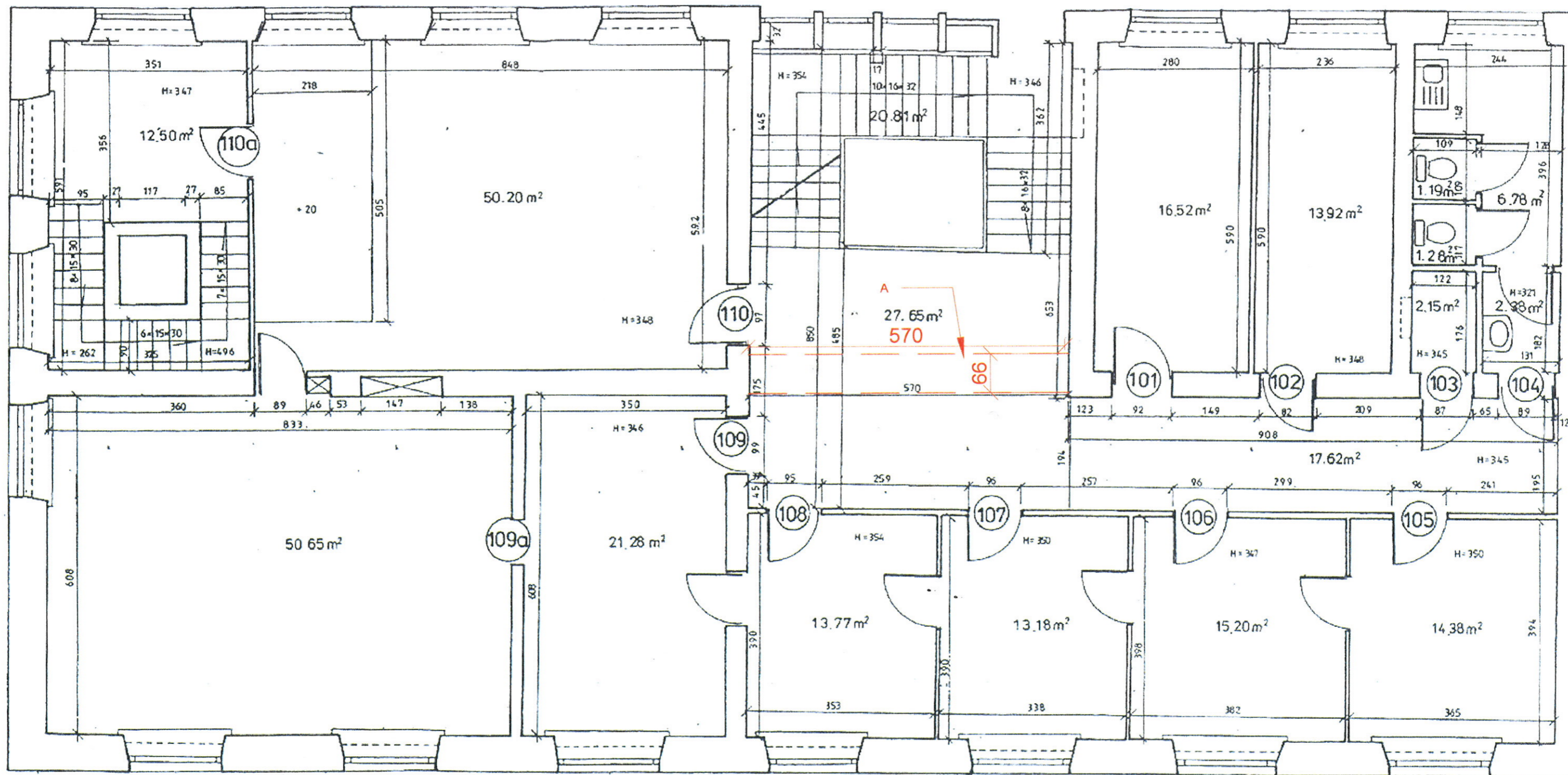


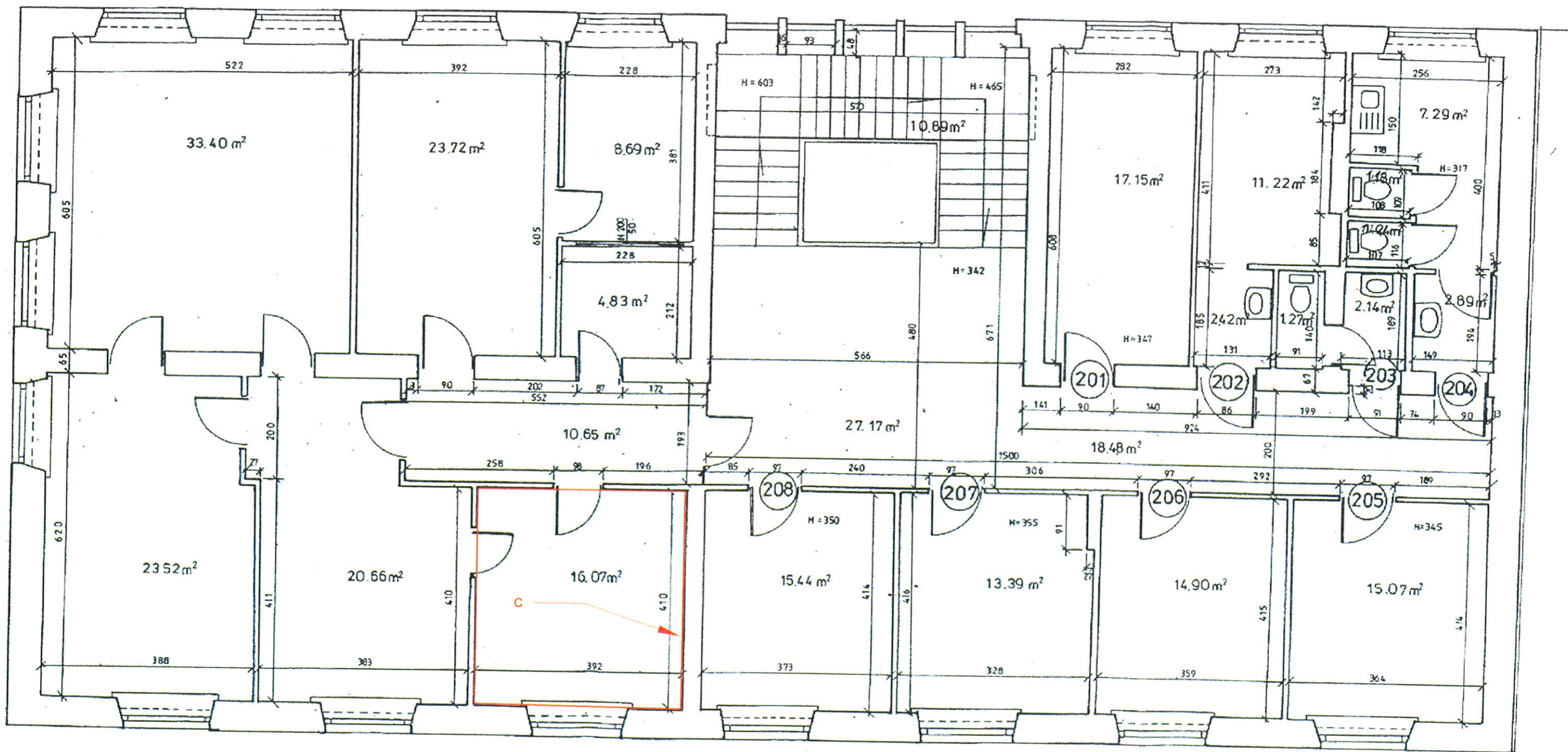
"A":  
 fragment ściany do szpachlowania i malowania:  
 - szpachlowanie dolnej partii ściany w pasie  
 o szer. 2,7 m i wys. 0,5 m  
 - malowanie fragmentu ściany o szer. 2,7 m  
 i pełnej wys. tj. 3,46 m

MIROSLAW BURTA ZAKŁAD USŁUGOWY			
08-110 SIEDLCE UL. GRABIANOWSKA 23			
NAZWA OBIEKTU:	Sąd Okręgowy w Siedlcach ul. Piłsudskiego 16, 08-110 Siedlce		
RYSunEK NR 1	Szkie remontu parteru budynku A		
AUTOR PROJEKTU:	PODPIS:	OPRACOWAŁ:	PODPIS:
MGR INZ. MIROSLAW BURTA UPR BP 7224/1/204		MGR INZ. MIROSLAW BURTA UPR BP 7224/1/204	



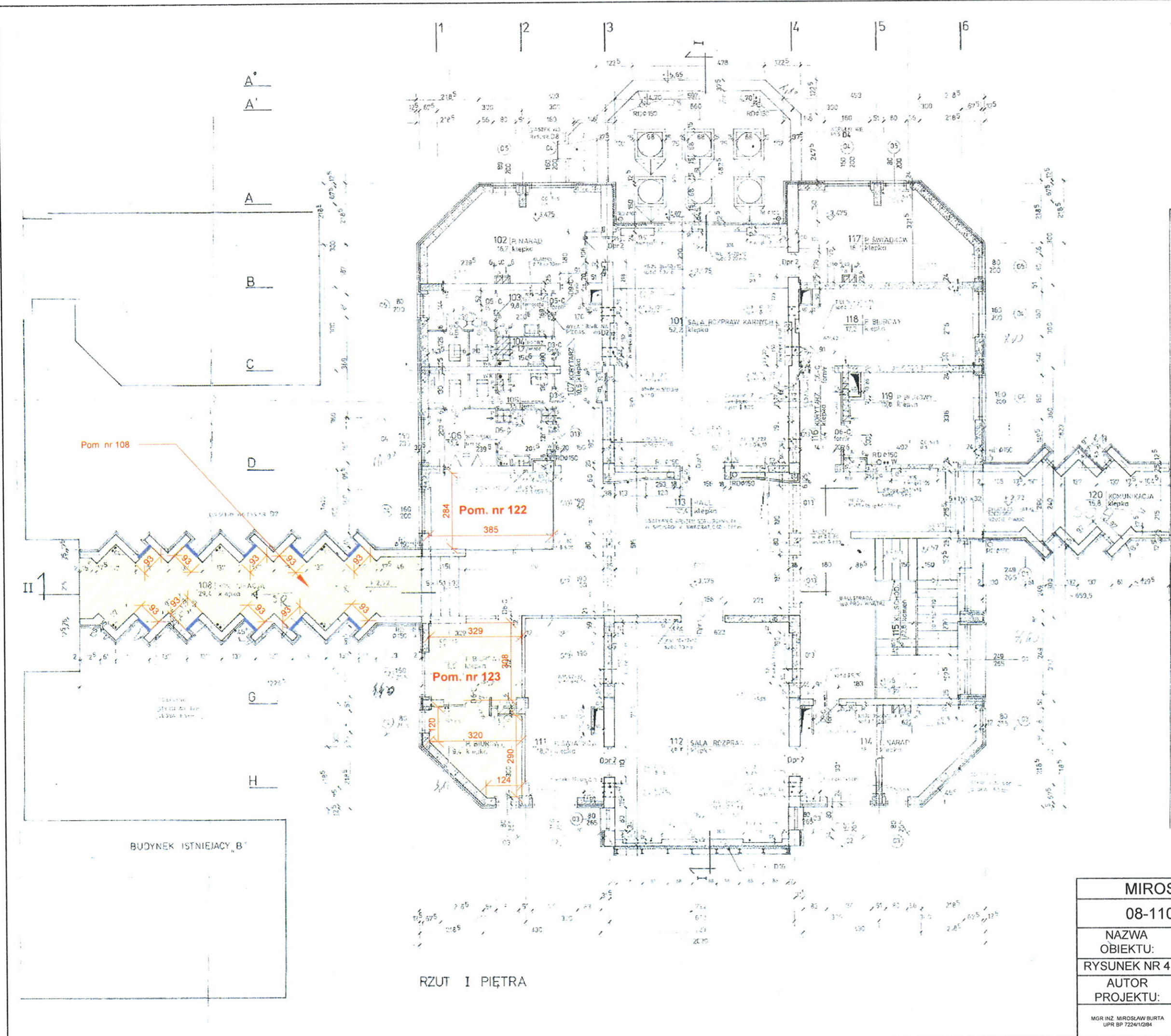
"A":  
 Szpachlowanie i malowanie podciągu o  
 wymiarach dł. 5,7 m i szer. 0,66 m

MIROSLAW BURTA ZAKŁAD USŁUGOWY			
08-110 SIEDLCE UL. GRABIANOWSKA 23			
NAZWA OBIEKTU:	Sąd Okręgowy w Siedlcach ul. Piłsudskiego 16, 08-110 Siedlce		
RYSUNEK NR 2	Szkiec remontu I piętra budynku A		
AUTOR PROJEKTU:	PODPIS:	OPRACOWAŁ:	PODPIS:
MGR INZ. MIROSLAW BURTA UPR BP 72241/284		MGR INZ. MIROSLAW BURTA UPR BP 72241/284	



"A" pok. 209:  
 Malowanie ścian pomieszczenia o wymiarach  
 3,92 x 4,1 m

MIROSLAW BURTA ZAKŁAD USŁUGOWY			
08-110 SIEDLCE UL. GRABIANOWSKA 23			
NAZWA OBIEKTU:	Sąd Okręgowy w Siedlcach ul. Piłsudskiego 16, 08-110 Siedlce		
RYSUNEK NR 3	Szczegółowy projekt II piętra budynku A		
AUTOR PROJEKTU:	PODPIS:	OPRACOWAŁ:	PODPIS:
MGR INŻ. MIROSLAW BURTA UPR BP 72241/2/84		MGR INŻ. MIROSLAW BURTA UPR BP 72241/2/84	



- Pom. nr 122:**  
Ułożenie wykładziny PCV zwykłego typu z imitacją klepki na istniejącej klepce
- Pom. nr 123:**  
Cyklinowanie klepki i malowanie ścian  
Wys. pomieszczenia = 2,94 m
- Pom nr 108:**  
Wymiana istniejących okien (10 szt.) na nowe o wym. 0,43 x 2,26 m  
Malowanie pasów ściany w miejscach montażu okien o szer. 0,93 m i wys. 2,72 m (minus powierzchnia okna)

<b>MIROSLAW BURTA ZAKŁAD USŁUGOWY</b>			
<b>08-110 SIEDLCE UL. GRABIANOWSKA 23</b>			
NAZWA OBIEKTU:	Sąd Okręgowy w Siedlcach ul. Piłsudskiego 16, 08-110 Siedlce		
RYSUNEK NR 4	Szkieł remontu I piętra budynku C		
AUTOR PROJEKTU:	PODPIS:	OPRACOWAŁ:	PODPIS:
MGR INŻ. MIROSLAW BURTA UPR BP 7224/1/2/84		MGR INŻ. MIROSLAW BURTA UPR BP 7224/1/2/84	

RZUT I PIĘTRA