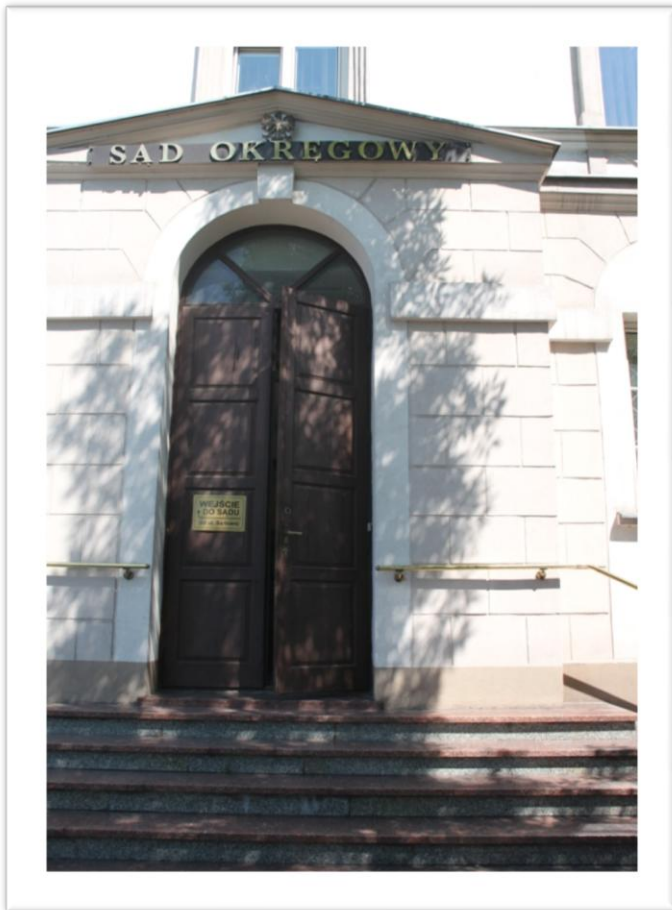


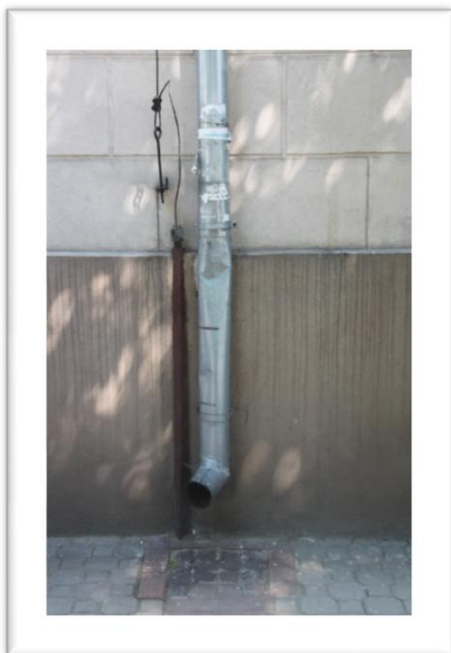
**Dokumentacja Fotograficzna do Opinii
dla budynku C Sądu Okręgowego**



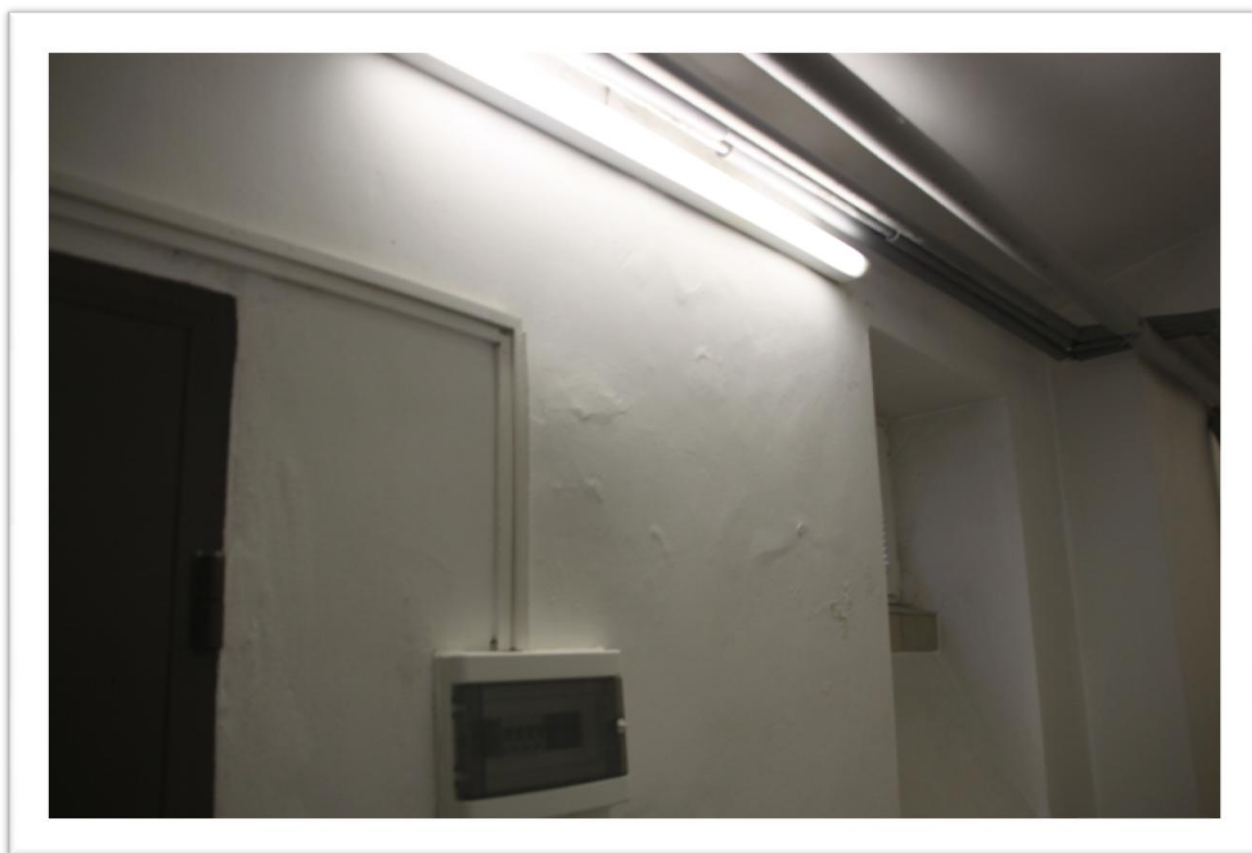
Fot. Nr 1 Drzwi główne wejściowe do budynku A Sądu.



Fot. Nr 2 Dach budynku A Sądu.



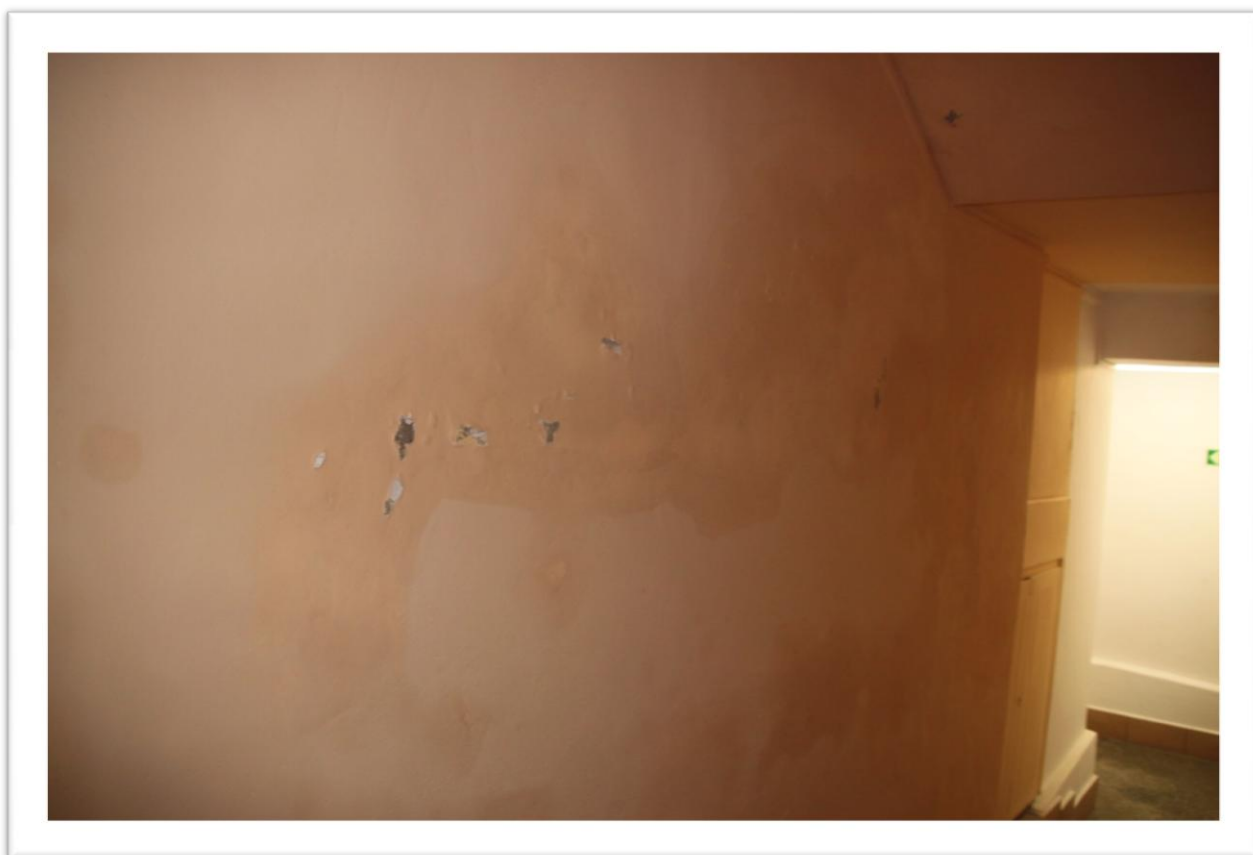
Fot. Nr 3 i 4 Pocięte fragmenty rur spustowych.



Fot. Nr 5 Ściana piwnicy.



Fot. Nr 6 i 7 łuszczące się zawilgocone powłoki tynków w piwnicy



Fot. Nr 8 Zawilgocone powłoki tynkarskie w piwnicy.



Fot. Nr 9 i 10 Zawilgocone powłoki tynkarskie w piwnicy.



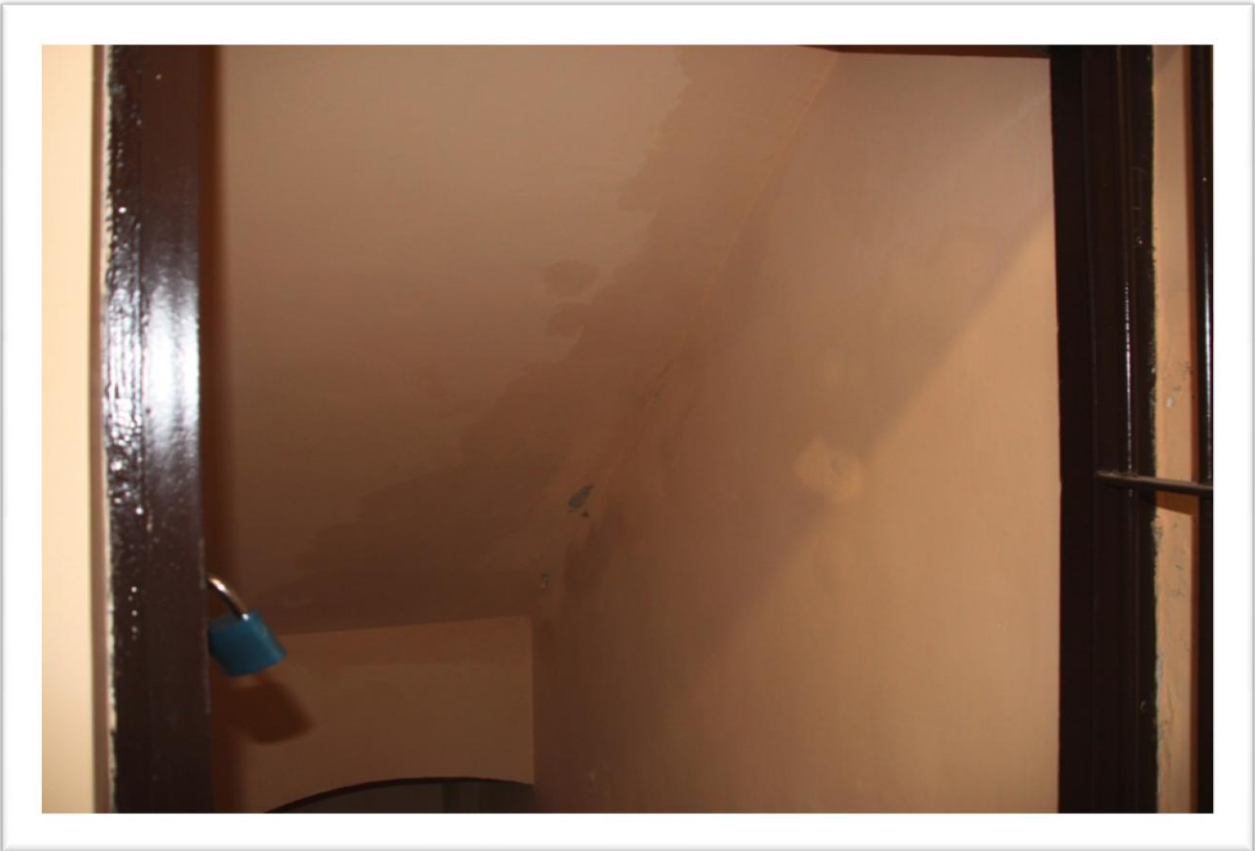
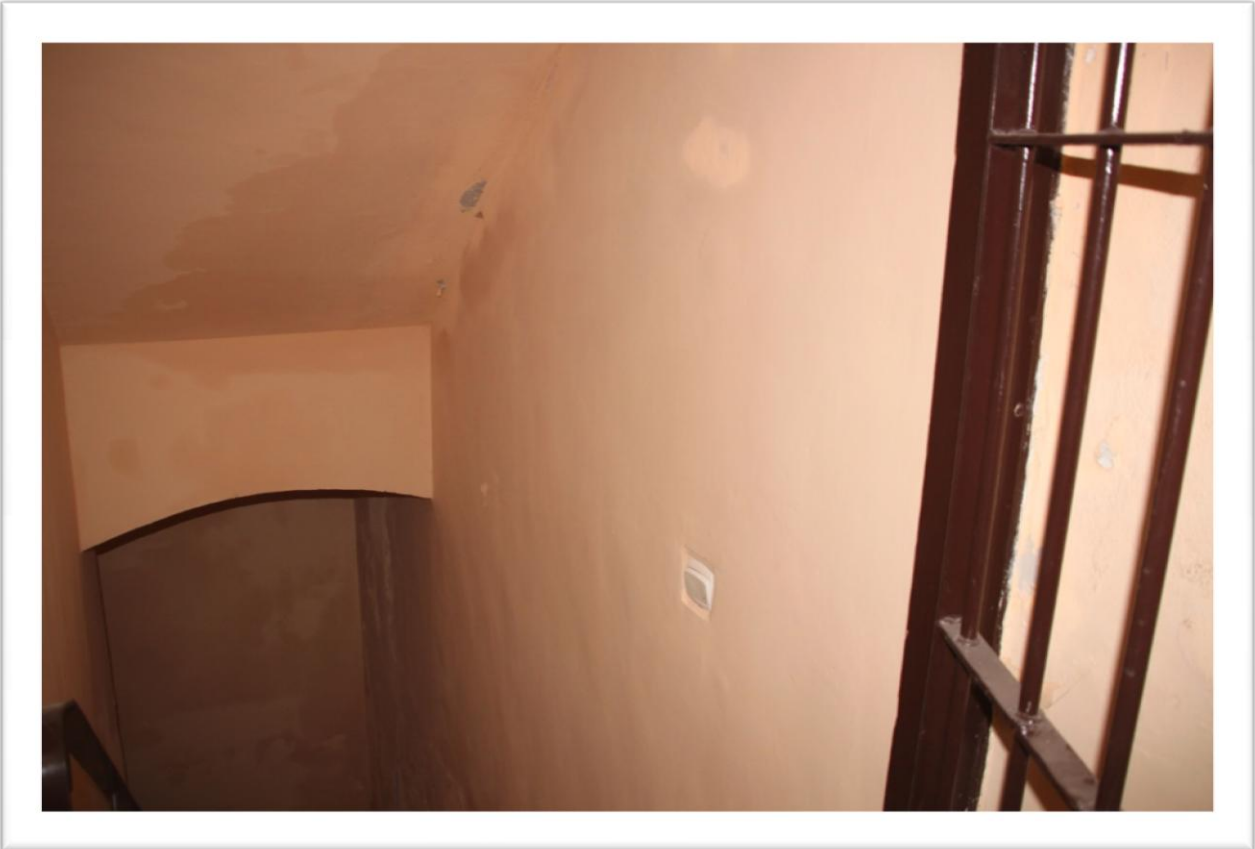
Fot. Nr 11 Kratka wentylacyjna na poziomie parteru



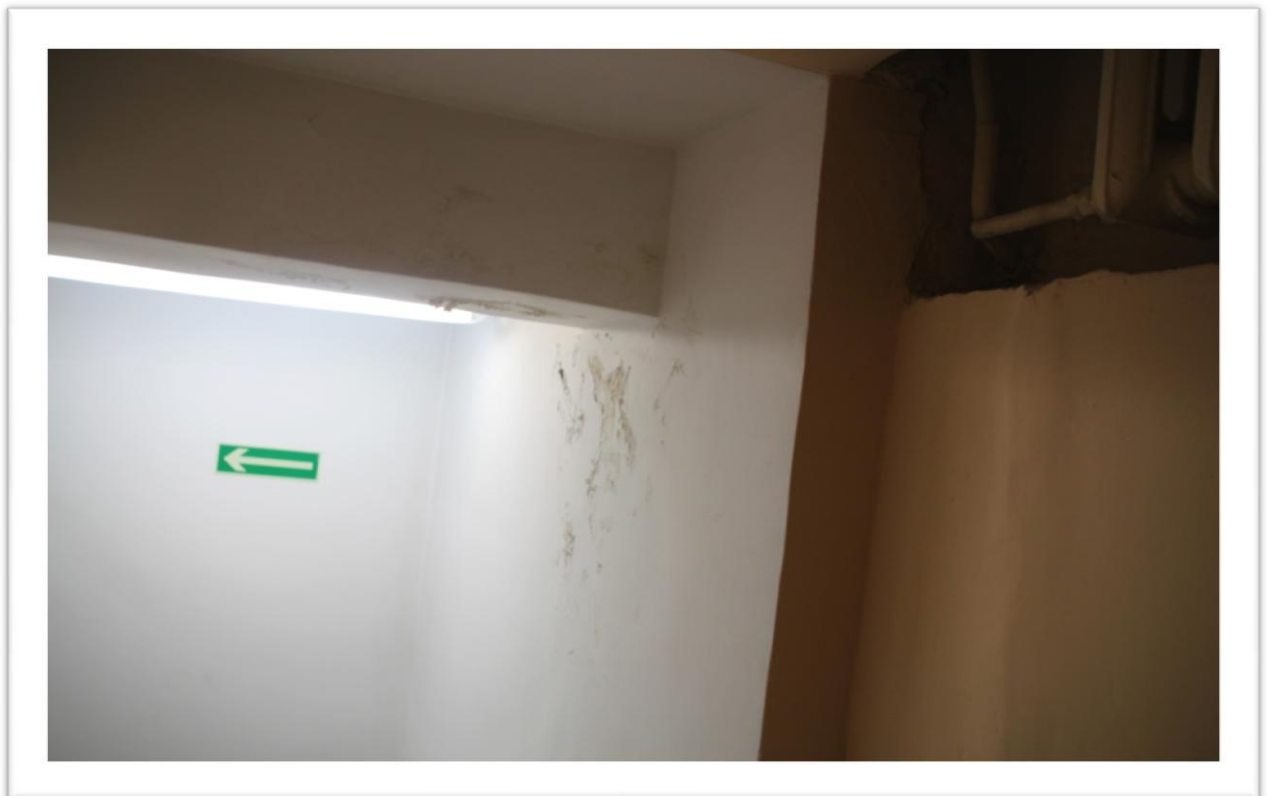
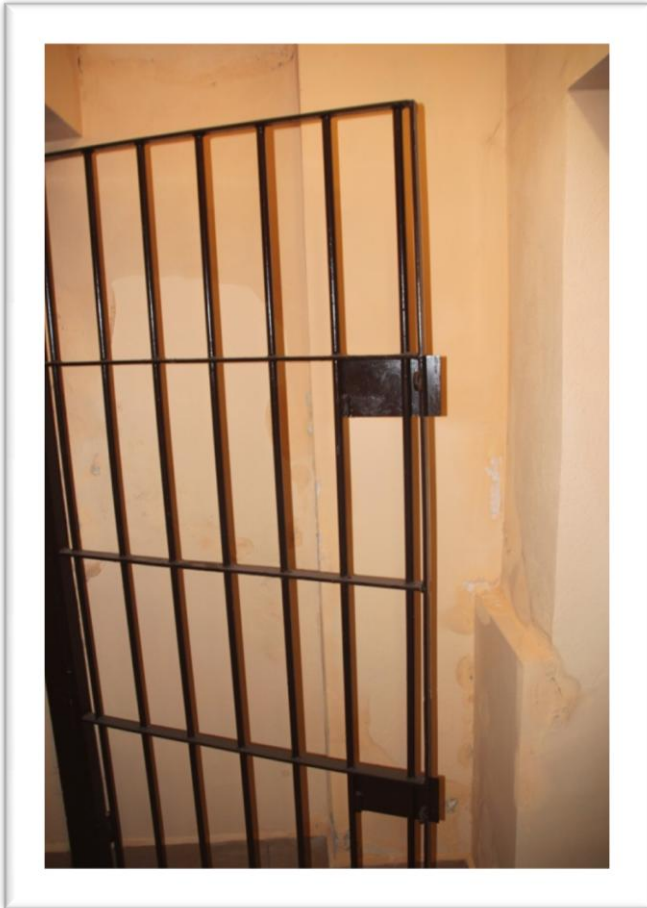
Fot. Nr 12 Schowek pod schodami do piwnicy



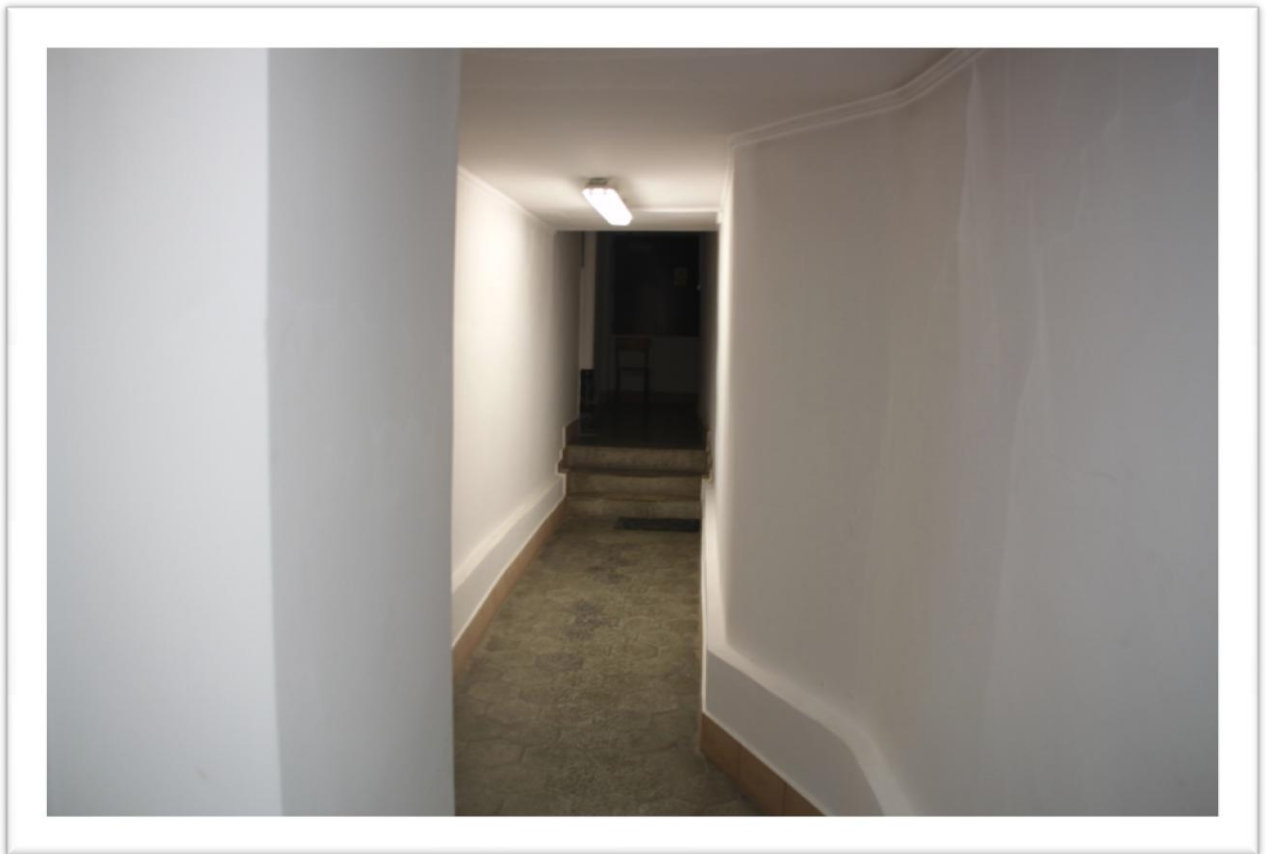
Fot. Nr 12 i 13 Zniszczony tynk zawilgoconych ścian- schowek pod schodami.



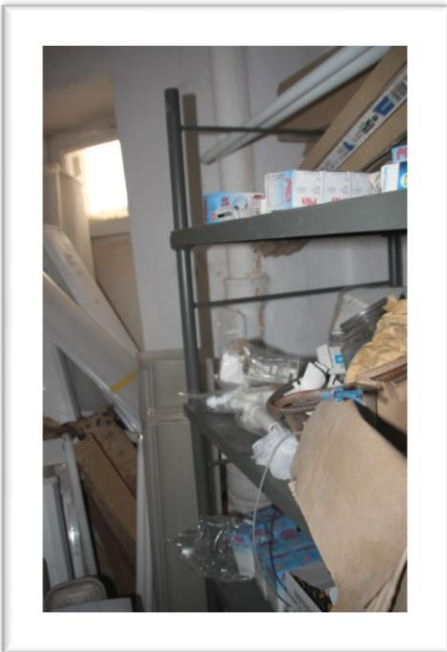
Fot. Nr 14 i 15 Zawilgocony tynk na ścianie i suficie biegu schodowego do piwnicy.



Fot. Nr 16 i 17



Fot. Nr 18 i 19 Powłoki ścian do skrobania i malowania- korytarz w piwnicy sądu.



Fot nr 20, 21 i 22 Pomieszczenia magazynów w piwnicy.



Fot. Nr 23 Pomieszczenie magazynu.



Fot. Nr 24 Położenie kratki wentylacji wyciągowej i wywiewnej na zewnątrz budynku