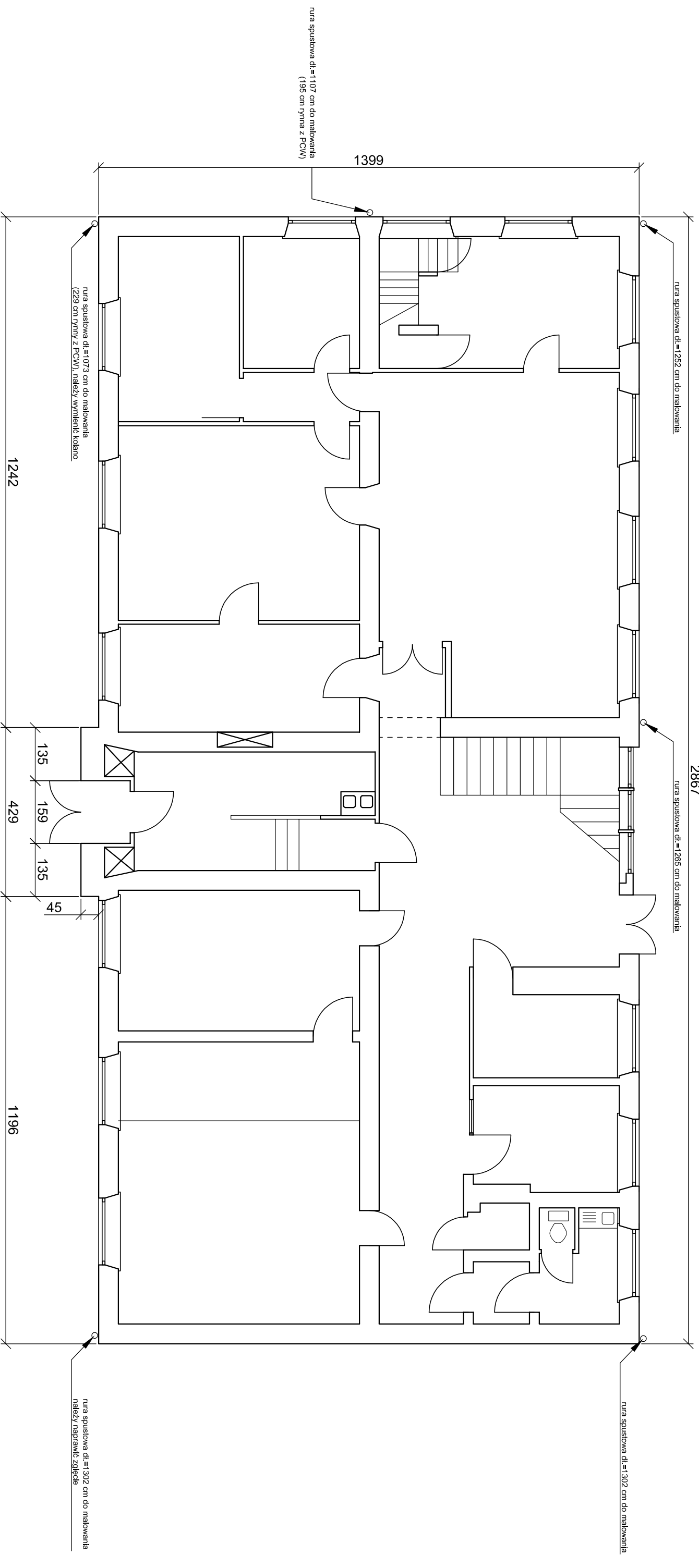


Rzut parteru budynku A Sądu Okręgowego - Projekt Remontu

skala 1:100



UWAGI:

Wszystkie rury spustowe należy pomalować na kolor szary.
Rury spustowe o średnicach \varnothing 12cm stalowe.
Długości do pomalowania dla poszczególnych sztuk rur podano w odniesieniach na rysunku.
Łączna długość rur ok. 7300 cm.

MIROSLAW BURTA ZAKŁAD USŁUGOWY

08-110 SIEDLCE UL. GRABIANOWSKA 23

NAZWA: Sąd Okręgowy (bud. A)

OBIEKTU: ul. Piłsudskiego 16, 08-110 Siedlce

RYSunEK NR: ... Projekt Remontu budynku A

AUTOR: PODPIS: OPRACOWAŁA: SKALA 1:100

PROJEKTU: PODPIS:

MIRUnE MIROSLAW BURTA ul. Piłsudskiego 16, 08-110 Siedlce

WzRUnE ARCH. AGNIESZKA BURTA