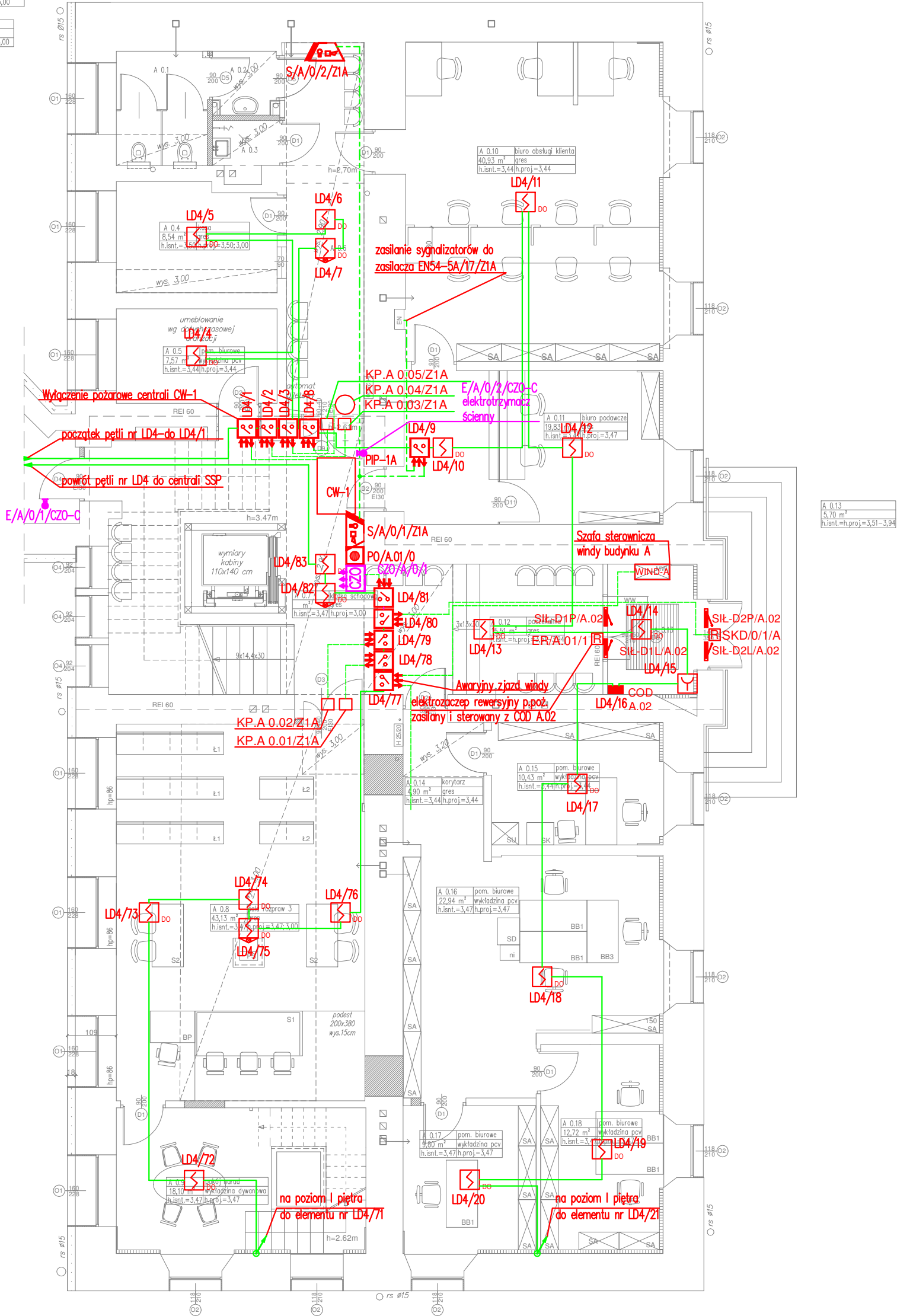


A 0.1	wc męskie
5,18 m ²	gres
h.isnt.=3,00	h.proj.=3,50
A 0.2	przedsionek
2,09 m ²	gres
h.isnt.=3,50	h.proj.=3,00
A 0.3	pom. porządkowe
1,86 m ²	gres
h.isnt.=3,50	h.proj.=3,00
A 0.6	korytarz
14,40 m ²	gres
h.isnt.=3,46	h.proj.=3,00



TEMAT	Przebudowa, remont i docieplenie budynków Sądu Okręgowego w Siedlcach wraz z przebudową wejścia do piwnicy, przebudową i budową instalacji wentylacji mechanicznej oraz zagospodarowaniem terenu na działkach nr 182, 173, 165/3, 165/1 i 150-119 w Siedlcach.		
LOKALIZACJA	Numer działki 182, 173 i 165/3 obręb 0041 jednostka ewidencyjna 146401_1 miasto Siedlce msc. Siedlce		
INWESTOR	Sąd Okręgowy w Siedlcach Sądowa 2, 08-100 Siedlce		
PROJEKTANT	mgr inż. Michał Kolański upr. nr LUB/0241/PWOW/12 w specjalności instalacyjnej do projektowania bez ograniczeń		
SPRAWDZAJĄCY	mgr inż. Jarosław Korczyński upr. nr LUB/0271/PWBE/16 w specjalności instalacyjnej do projektowania bez ograniczeń		
Skala 1:100	Data 12-2017	Faza PW	www.marzec-budownictwo.pl  marzec budownictwo
Nr rys. T27	Temat: RZUT PARTERU BUDYNKU A - INSTALACJE OCHRONY PRZECIWPOŻAROWEJ		