

Opis przedmiotu zamówienia

„Dostawa oraz montaż 8 klimatyzatorów w pomieszczeniach
Sądu Rejonowego w Sokółowie Podlaskim”

Przedmiot zamówienia obejmuje:

1. dostawę 8 sztuk klimatyzatorów INVENTOR Life Pro L5VIMVI32-12/L5MVO32-12,
2. dane techniczne (wyciąg z karty katalogowej urządzenia):

	Model Urządzenia wew./zewn.)		Charakterystyka urządzeń
	<u>INVENTOR Life Pro L5VIMVI32-12/L5MVO32-12</u>		
1.	Prąd znamionowy (A)	Chłodzenie	5,4 (05.-6.9)
2.		Grzanie	4.2 (0.4-6.9)
3.	Napięcie/Częstotliwość/Faza (V/Hz/Ph)		220-240/50/1
4.	Pobór prądu: Chłodzenie/Grzanie (A)		(A) 3.2/3.3
5.	Wydajność Chłodnicza (kWatt)		3,51 (.,11-4.16)
6.	Wydajność Grzewcza (kWatt)		3,81(1.08-4.22)
7.	SEER dla chłodzenia		6,1
8.	SCOP dla grzania		4,0
9.	Klasa energetyczna: Chłodzenie/Grzanie		A++
10.	Przepływ powietrza [High/Medium /Low (m ³ /h)]		600/500/360
11.	Poziom hałasu (dB (A)) J. wew. - max		53
12.	Poziom hałasu (dB (A)) J. wew. - min		65
13.	Poziom hałasu (dB (A)) Jedn. zewn.		56
14.	Typ sprężarki		Rotacyjna
15.	średnica rur połączeniowych	Ciecz	1 / 4 "
		Gaz	3 / 8 "
16.	Wymiary :WxHxD - jedn. wewn.		805x285x194
17.	Wymiary :WxHxD - jedn. zewn.		700 x275x550
18.	Czynnik chłodniczy		R32/500g
19.	Zakres pracy urządzenia	Chłodzenie	-15/ 50 0C
		Grzanie	-15/30 0C

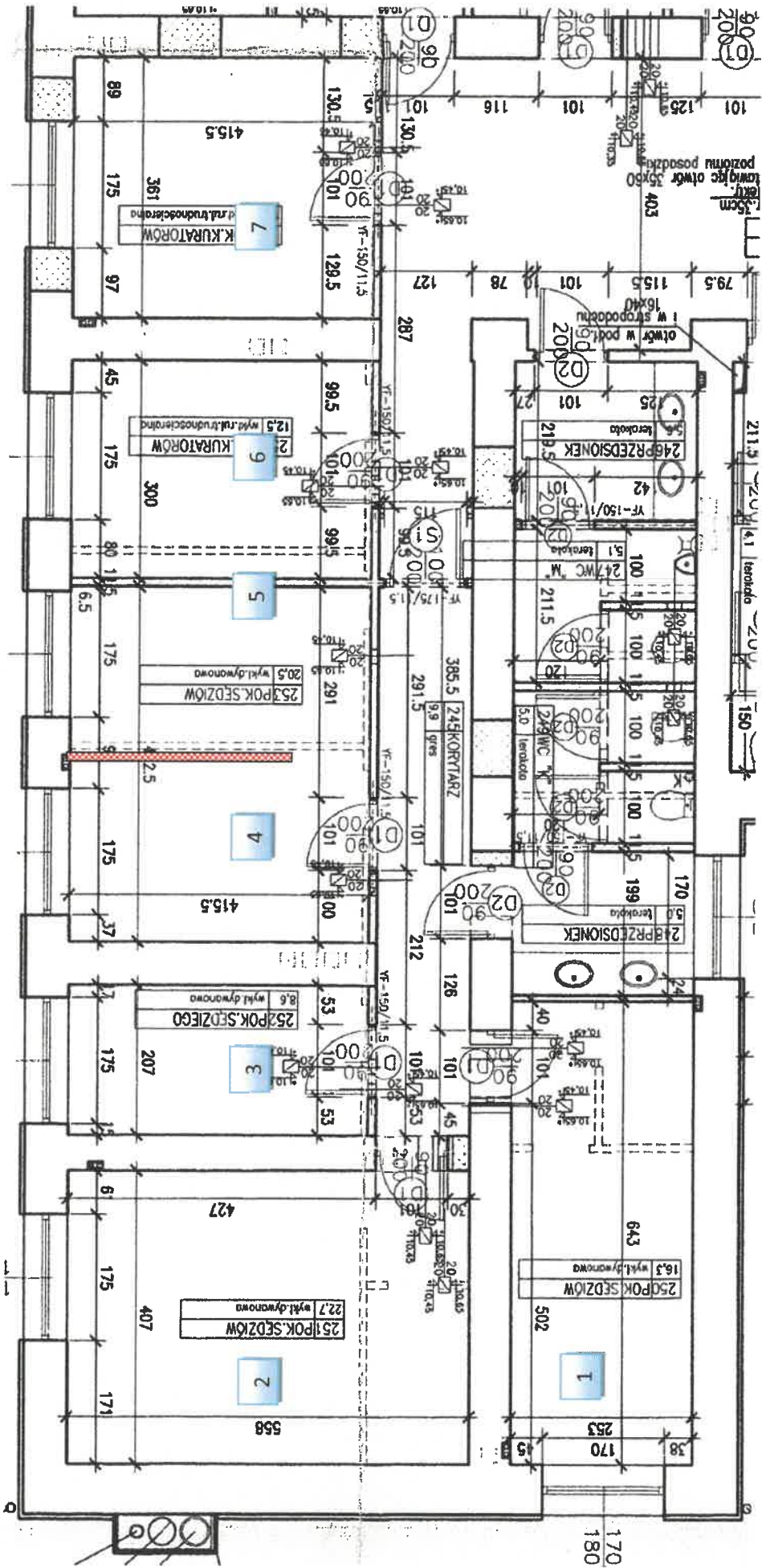
3. demontaż 1-go klimatyzatora w pomieszczeniu nr 2 (251 na szkicu budowlanym - załącznik nr 1),
4. montaż jednostek wewnętrznych,
5. montaż jednostek zewnętrznych w miejscu dostępnym, umożliwiającym serwis urządzeń, łącznie z konstrukcją wsporczą pod te urządzenia,
6. połączenie jednostek instalacją chłodniczą,
7. połączenie jednostek z instalacją elektryczną,
8. dobór i montaż zabezpieczeń elektrycznych,

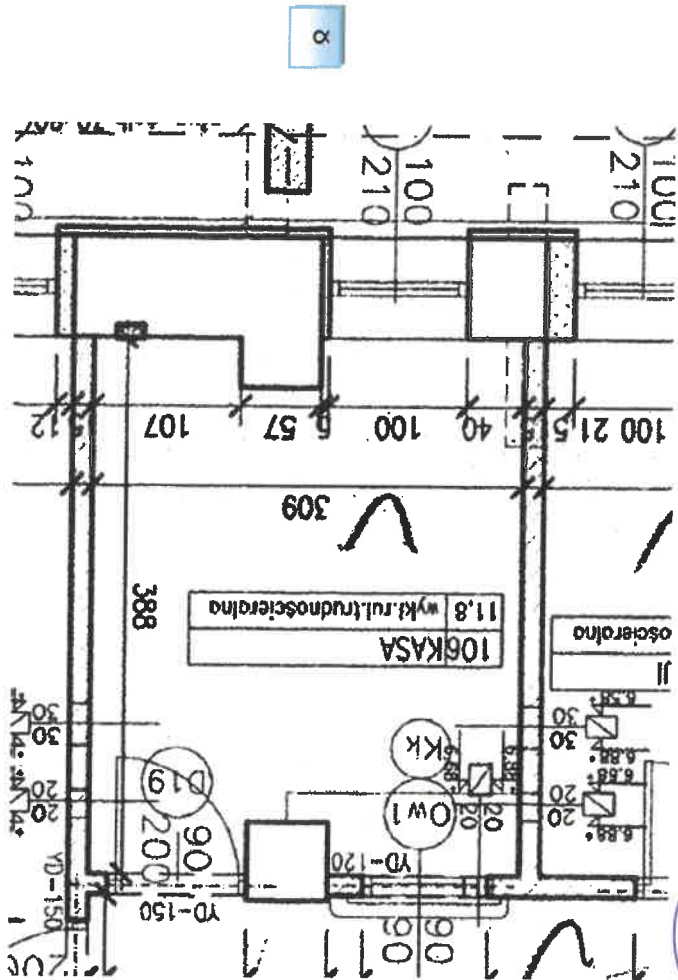
9. montaż „ruraru” instalacji chłodniczej i linii sterowniczej,
10. wykonanie trasy ewakuacji skroplin nie powodującej zacieków na ścianach (rurkami do poziomu parteru),
11. napełnienie urządzeń ekologicznym czynnikiem chłodniczym R32,
12. uruchomienie klimatyzatorów i szkolenie personelu w zakresie obsługi urządzeń,
13. wykonanie wszystkich niezbędnych prac remontowo - budowlanych powstałych w wyniku montażu urządzeń (naprawa ubytków tynku, powłok malarskich itp.),
14. bezpłatną obsługę serwisową na okres 2 lat. Bezpłatna obsługa serwisowa obejmuje wszystkie prace wymagane gwarancją producenta.
15. rozmieszczenie urządzeń w pomieszczeniach wg schematu - załącznik nr 1,
16. dodatkowe wymagania w przedmiocie zamówienia:
 - a) dostarczane urządzenia muszą być fabrycznie nowe z datą produkcji nie starszą niż II połowa 2018 r. i zgodne z obowiązującymi normami,
 - b) dostarczane urządzenia muszą być kompletne: jednostka wewnętrzna ścienna, jednostka zewnętrzna, konstrukcja wsporcza pod jednostkę zewnętrzną, pilot, instrukcja obsługi w języku polskim, karta gwarancyjna na okres 60 miesięcy,
 - c) urządzenia powinny być zasilane z sieci elektrycznej jednofazowej 230 V, 50 HZ, w miejscu zainstalowania jednostki,
 - d) urządzenia muszą posiadać klasę energetyczną urządzeń nie niższą niż „A++”,
 - e) sterowanie jednostkami wewnętrznymi przy pomocy bezprzewodowych pilotów lub paneli ściennych, osobnych dla każdej jednostki wewnętrznej,
 - f) urządzenia muszą być zgodne z Dyrektywami Rady Europejskiej określające wymogi bezpieczeństwa (CE), potwierdzone oświadczeniami producenta,
 - g) wymienniki ciepła jednostki wewnętrznej oraz zewnętrznej muszą być powlekane powłoką antykorozyjną,
 - h) urządzenia muszą zawierać ekologiczny czynnik chłodniczy R32,
 - i) Wykonawca musi posiadać autoryzację w zakresie doboru, sprzedaży, montażu oraz serwisu urządzeń na dany rok sprzedaży i przedłożyć ją łącznie z ofertą,
 - j) Wykonawca musi posiadać certyfikat autoryzacyjny od producenta urządzeń klimatyzacyjnych na dany rok sprzedaży.

SPECJALISTA
d/s GOSPODARCZYCH
Sądu Okręgowego w Siedlcach
Witold Jaszczuk

Kierownik Sekcji Gospodarczej
Sądu Okręgowego w Siedlcach
Marta Czarnota-Michalczyk

**ROZMIESZCZENIE
KLIMATYZATORÓW**





Klimatyzacja w pomieszczeniu kasy Sądu Rejonowego w Sokotowie Podlaskim

SPECJALISTA
 d/s GOSPODARCZYCH
 Sądu Okręgowego w Siedlcach
 Witold Jaszczuk