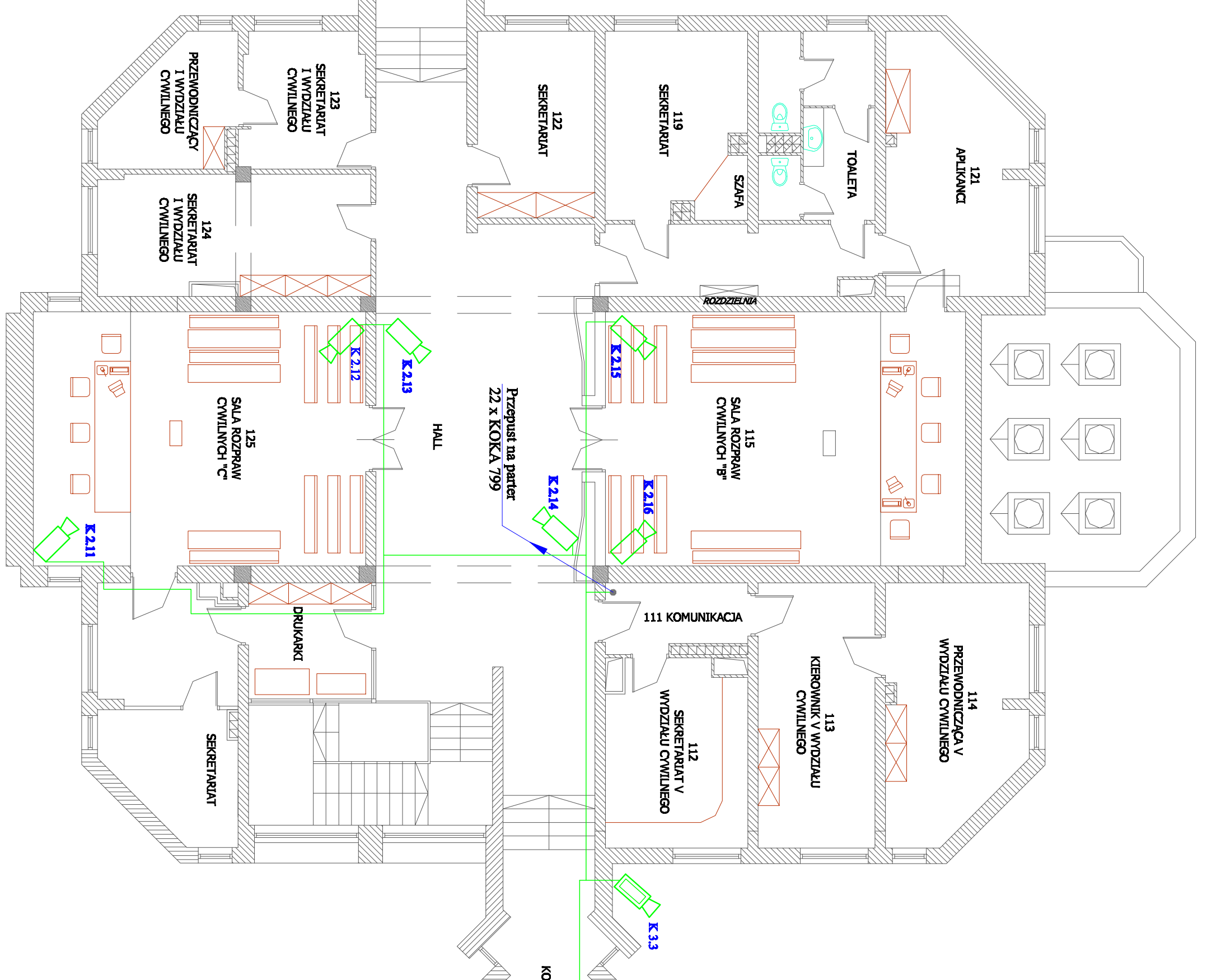
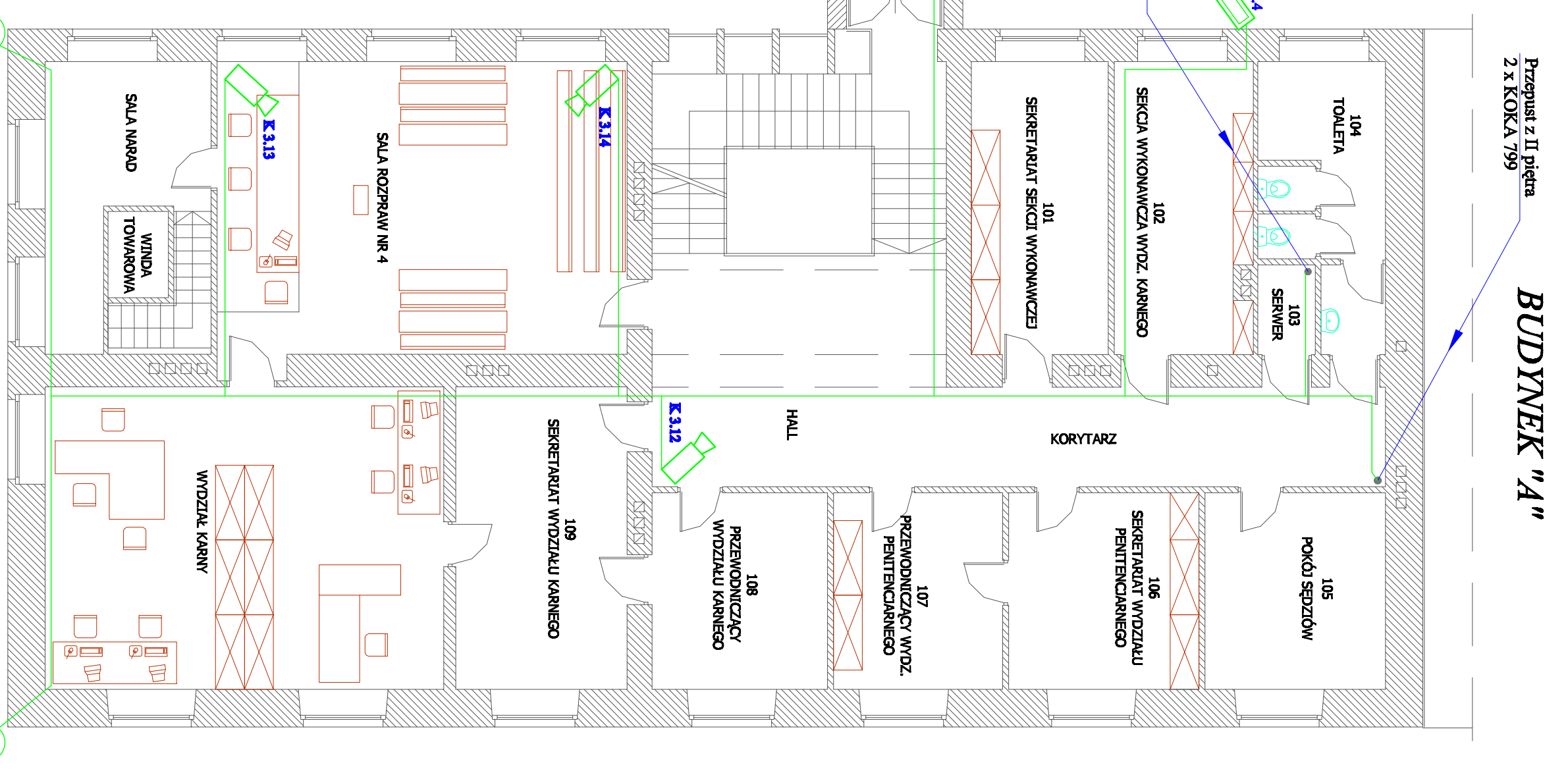


BUDYNEK "B"




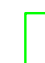
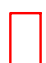



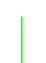


BUDYNEK "C"



BUDYNEK "A"

I PIĘTRO

- LEGENDA - CCTV**
-  - Kamera stacjonarna kolonowa w obudowie - ISTNIEJĄCA
 -  - Kamera stacjonarna kolonowa w obudowie - PROJEKTOWANA
 -  - Kamera kolonowa wewnętrzna - ISTNIEJĄCA
 -  - Kamera kolonowa wewnętrzna - PROJEKTOWANA
 -  - Kamera kopułowa wewnętrzna
 -  - Kamera kopułowa zewnętrzna
 -  - Kamera sedykocionowa zewnętrzna
 -  - Przewód has kablowych CCTV
 -  - Przewód FTP 4x2x0,5 kat. 5e

PROJEKT TECHNICZNY	
NAZWA OBIEKTU	SĄD OKRĘGOWY, SIEDLCE III, SĘDOWA 2
INWESTOR	SĄD REJONOWY, SIEDLCE III, B-pa ŚWIŃSKIEGO 17
TEMAT	Spółdzielni w Siedlcach 08-110 Siedlce
OPRACOWAŁ	mgr inż. Piotr Pędzich
PROJEKTOWAŁ	mgr inż. Jarosław Karakula MAZ/2015/2/05
RZUT I PIĘTRO	
Strona 1 z 3	3