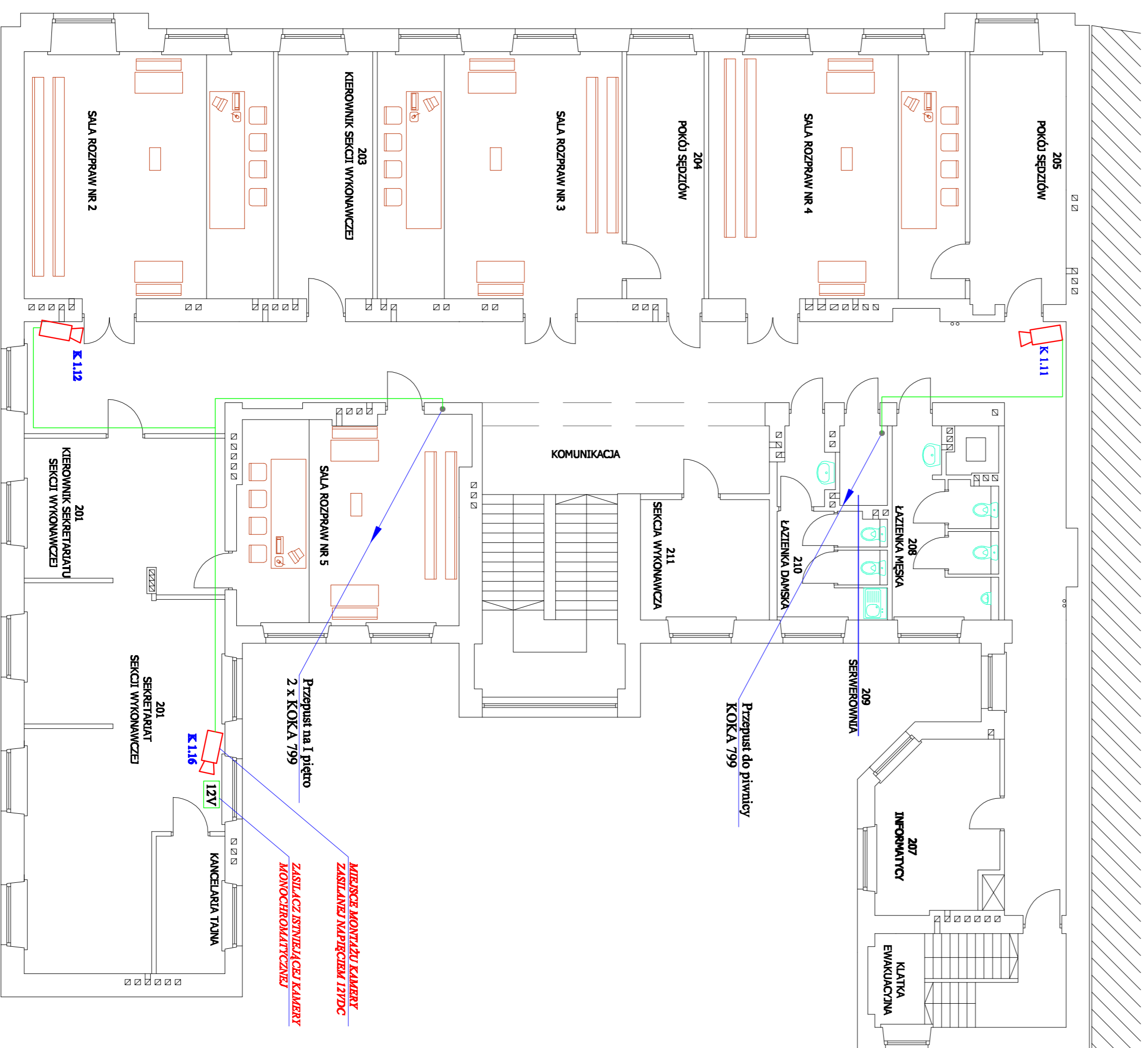


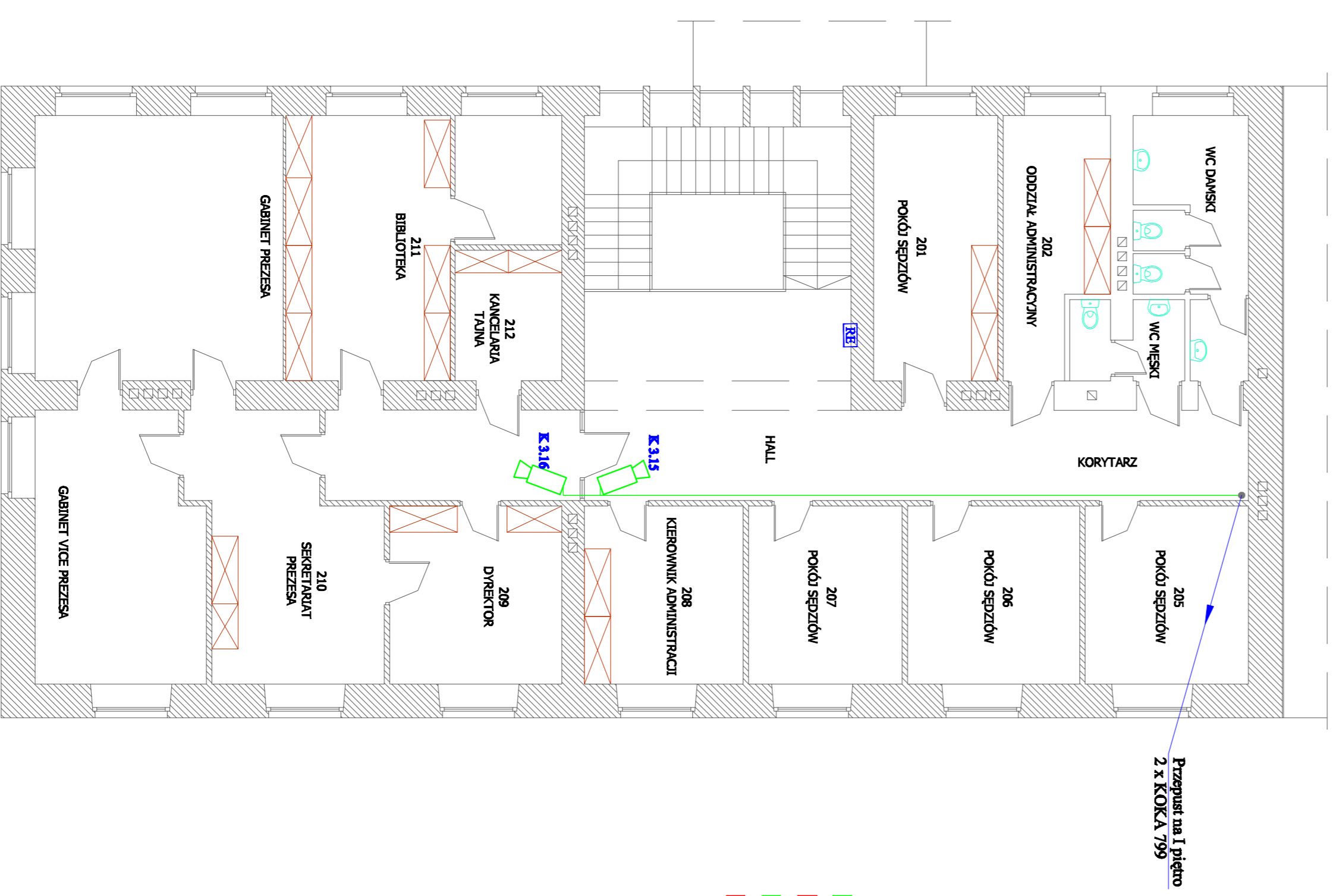
SĄD OKRĘGOWY W SIEDLCACH, UL. SĄDOWA 2
 ORBZ
 SĄD REJONOWY W SIEDLCACH, UL. B-pa ŚWIŃSKIEGO 17
 INSTALACJA CCTV - RZUT II PIĘTRA




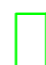




BUDYNEK "B"



II PIĘTRO

BUDYNEK "A"



- LEGENDA - CCTV**
-  - Kamera stajonarzna kolorowa w obudowie - INSTALOWANA
 -  - Kamera stajonarzna kolorowa w obudowie - PROJEKTOWANA
 -  - Kamera kolorowa wewnętrzna - INSTALOWANA
 -  - Kamera kolorowa wewnętrzna - PROJEKTOWANA
 -  - Kamera kopułowa wewnętrzna
 -  - Kamera szpiczokształtowa zewnętrzna
 -  - Przejście tras kablowych CCTV
 -  - Przewód FTP 4x2x0,5 kat. 5e

PROJEKT TECHNICZNY

NAZWA OBIEKTU	SĄD OKRĘGOWY, SĘDZIE UL. Sędziowa 2 SĄD REJONOWY, SĘDZIE UL. B-pa ŚWIŃSKIEGO 17
INWESTOR	Sąd Okręgowy w Siedlcach ul. Sędziowa 2 08-110 Siedlce
TEMAT	MODERNIZACJA INSTALACJI TELEWIZJI PRZEŚWIŚLOWEJ CCTV
OPRACOWAŁ	mgr inż. Piotr Pędziach L/c. zadm. techn. IT sc. nr 0018735
PROJEKTOWAŁ	mgr inż. Jarosław Kępczyński MAZ/25/1152/05
Skala	1:100
Forma	ORBZ
Strona	4