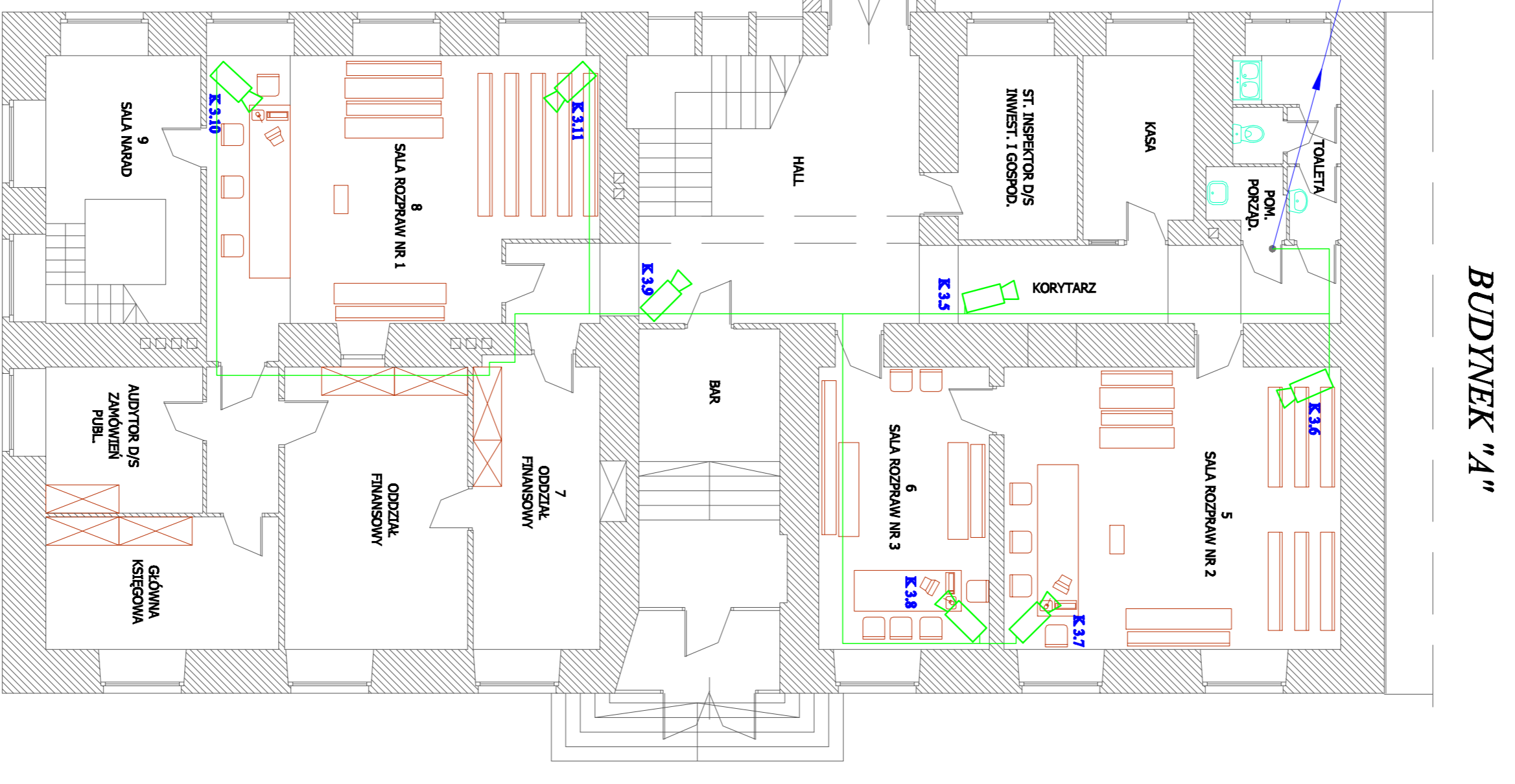
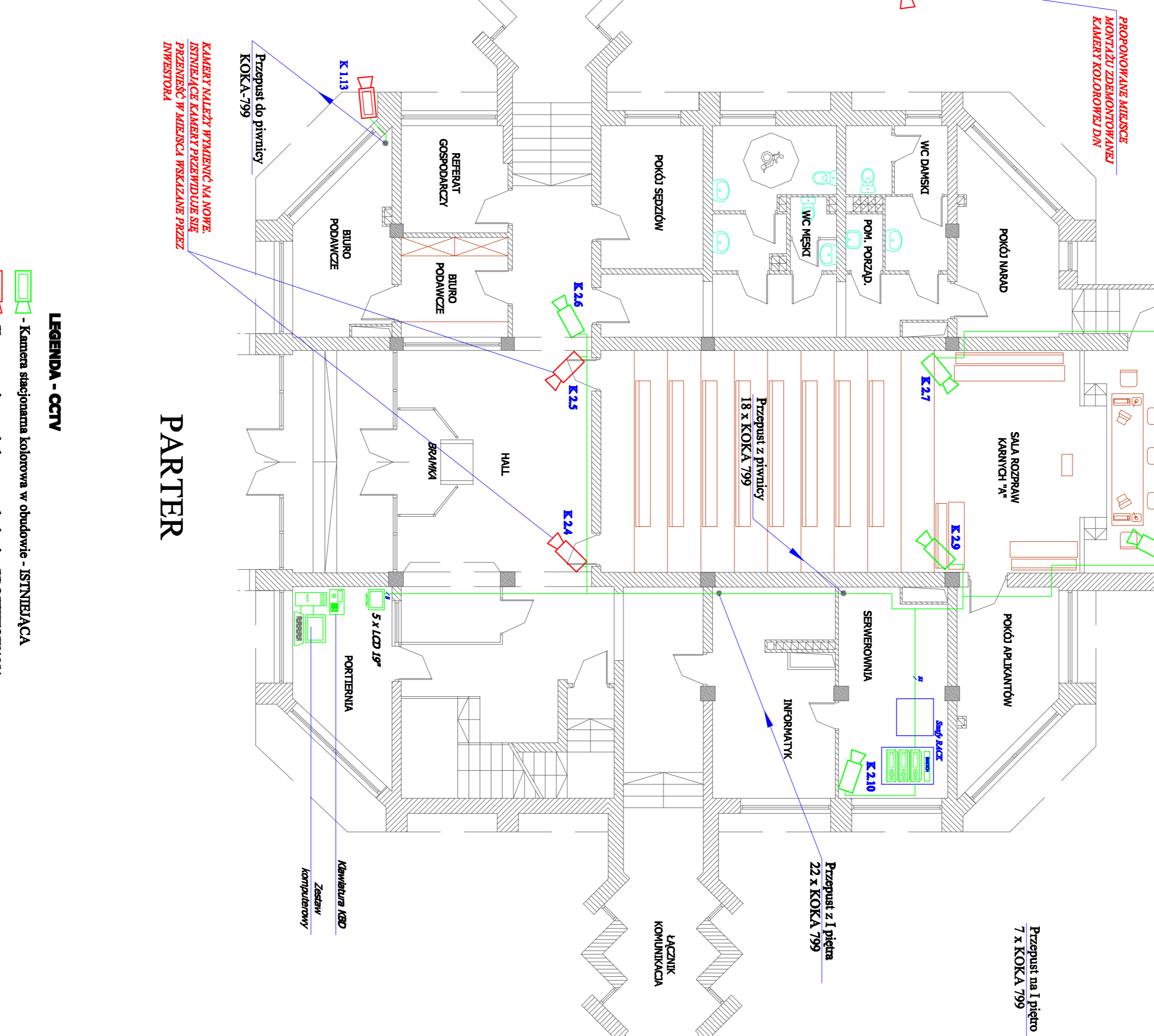
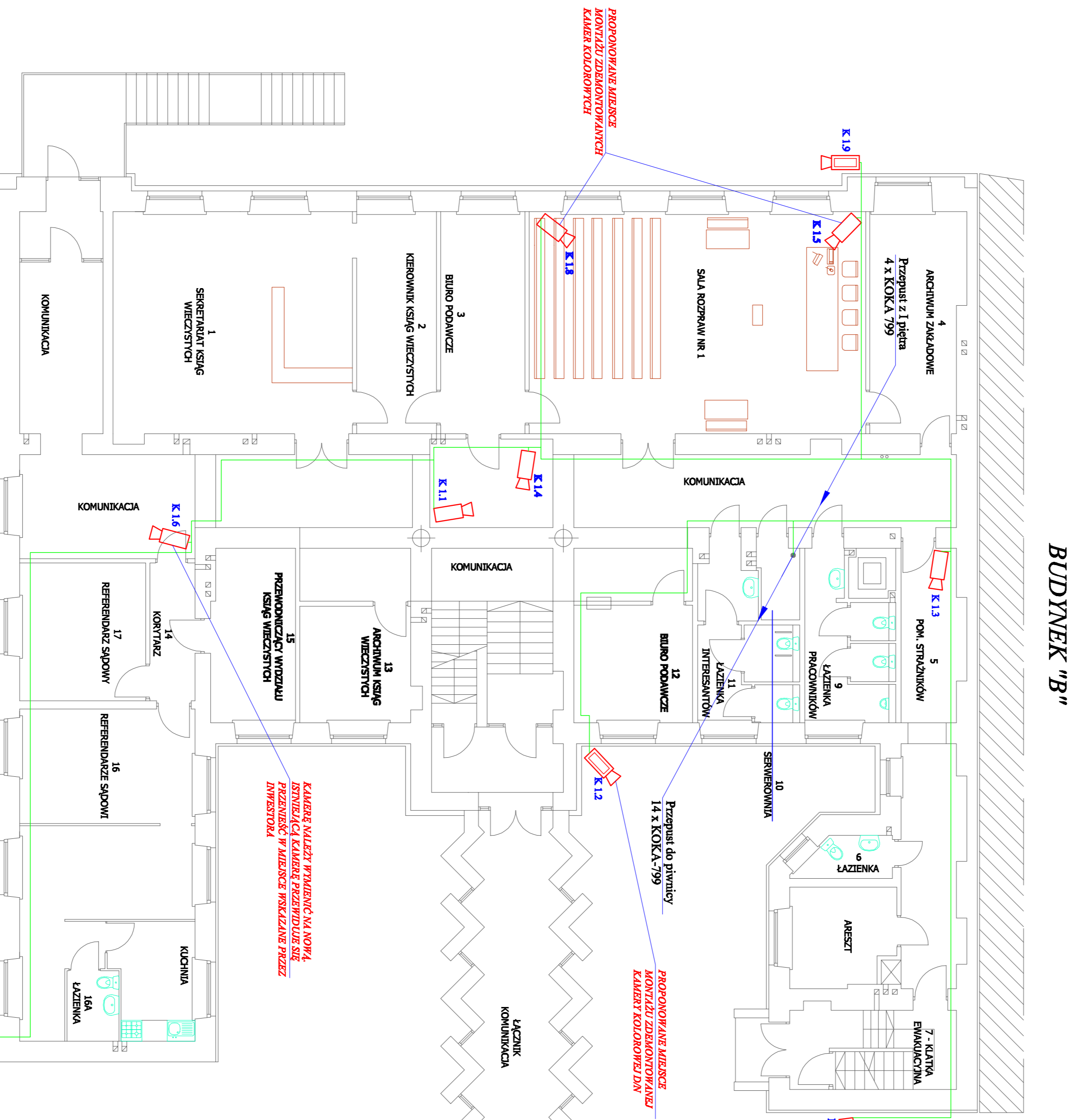


SĄD OKRĘGOWY W SIEDLCACH, UL. SĄDOWA 2
 ORTIZ
 SĄD REJONOWY W SIEDLCACH, UL. B-pa ŚWIŃSKIEGO 17
 INSTALACJA CCTV - RZUT PARTERU



- LEGENDA - CCTV**
- Kamera sferyczna kolorowa w obwodzie - INSTALACJA
 - Kamera sferyczna kolorowa w obwodzie - PROJEKTOWANA
 - Kamera kolorowa wewnątrz - INSTALACJA
 - Kamera kolorowa wewnątrz - PROJEKTOWANA
 - Kamera kopułkowa wewnątrz
 - Kamera kopułkowa wewnątrz
 - Przebieg linii kablowych CCTV
 - Przebieg linii kablowych CCTV

PROJEKT TECHNICZNY	
NAZWA OBIEKTU	SĄD OKRĘGOWY, SERWIS UL. SĄDOWA 2 SĄD REJONOWY, 05-110 Siedlce
INWESTOR	Sąd Okręgowy w Siedlcach 05-110 Siedlce
TEMAT	MODERNIZACJA INSTALACJI TELEWIZJI PRZEKRESLOWENIA CCTV
OPRACOWIĄŁ	mgr inż. Piotr Pęksa
PROJEKTOWAŁ	Lic. zabi. arch. II st. nr 0018735 mgr inż. Jarosław Kowalski NAZ/19/112/05
RYTU PARTERU	nr rys. 2